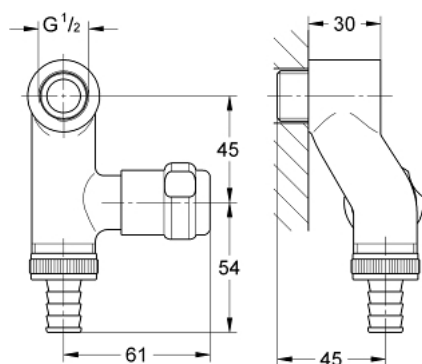


41 110 000 **ORIGINÁLNY WAS® VENTIL "ELEKTRO" DN 15**



POPIS PRODUKTU

- Colour: chrom
- wall mounted
- vršok mazacej komory DN 10 pre uzatvárateľné hadicové pripojenie
- spätný ventil typu EB
- protected against backflow
- Povrchová úprava GROHE Long-Life
- na kombinovanie s prevzdušňovačom potrubia typu HB 41 239 000



41 110 000 **ORIGINÁLNY WAS® VENTIL "ELEKTRO" DN 15**

NÁHRADNÉ DIELY , januára 2002 – now

1: Vršok DN 10 (Č. obj. 41816000)

1.1: Vsuvka (Č. obj. 4184200M)

2: Hadicový skrutkový spoj DN 20 (Č. obj. 41824000)

3: Prevzdušňovač potrubia DN 20 (Č. obj. 41239000)*

4: Uzatvárací kryt DN 20 (Č. obj. 41826000)*

* Voliteľné príslušenstvo

