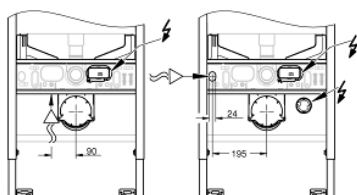
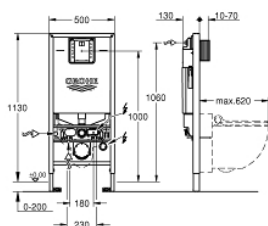


39 597 000 **RAPID SLX MODUL PRO WC, STAVEBNÍ VÝŠKA 1,13 M**



POPIS PRODUKTU (1/2)

- s integrovanou přípojkou pro sprchové toalety
- vhodné pro sprchové toalety (vodní přípojka)
- malý revizní otvor pro malá splachovací tlačítka
- pre predstavenú montáž alebo montáž doľahkej priečky
- ocelový rám, prášková farba, samonosný
- pre obloženie sadrokartónom, kompletne predmontované
- bez výpustní trubky
- pevné objektové prípojky
- rýchle nastavenie, uzamykateľné
- upevňovací materiál
- certifikované TÜV
- 2 úchyty pre WC
- upevnenie keramiky
- rozstup skrutiek 180/230 mm
- hĺbkovo nastaviteľné
- redukce Ø 90/110 mm
- prírodná a odpadová súprava
- splachovací nádrž GDX, 6 l, včetně následujícího příslušenství:
- nastavené z výroby na 6 l - 3 l
- pneumatický odtokový ventil ponúka 3 režimy prevádzky: 2-činné splachovanie, alebo štart/stop alebo neprerušiteľné (iba štart)
- možnosť prívodu vody z prava, zezadu alebo shora
- skupina armatúr I
- izolované od kondenzujúcej vody
- prípojka vody DN 15 s integr.roháčikom a skrutkovým spojom bez použitia náradia
- na inštaláciu nie je potrebné náradie kontrolného hriadeľa vrátane ochrany počas fázy výstavby
- používať vertikálne
- nástěnný držák 38 558 00M pro montáž na zeď je nutné objednat zvlášť
- revizní otvor 66 791 000 pro splachovací tlačítka 156 x 197 mm je nutné objednat zvlášť



Pure Freude
an Wasser

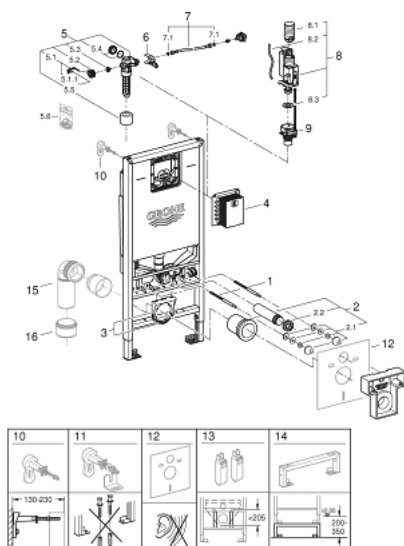


39 597 000 **RAPID SLX MODUL PRO WC, STAVEBNÍ VÝŠKA 1,13 M**

POPIS PRODUKTU (2/2)

- regulátor průtoku
- snižuje průtok vody
- zabrání vystříknutí u záchodů bez oplachového kruhu
- Jednoduchá regulace proudu díky kontrolní šachty bez odstraňování ventilů

39 597 000 **RAPID SL MODUL PRO WC, STAVEBNÍ VÝŠKA 1,13 M**



NÁHRADNÉ DIELY , januára 2020 – now

- 1: Závitový kolík (Č. obj. 4276400M)
- 2: Prívodná a odpadová súprava (Č. obj. 37311K00)
- 2.1: Upevnenie umývadla (Č. obj. 43511SH0)
- 2.2: Spájací diel (Č. obj. 37119000)
- 3: Príchytka pre odpadový oblúk (Č. obj. 42243000)
- 4: Rapid SL revízna šachta (Č. obj. 40911000)
- 5: Napúšťací ventil DN15 (Č. obj. 42583000)
- 5.1: Kompletná páka (Č. obj. 43734000)
- 5.1.1: Tesnenie (Č. obj. 4377000M)
- 5.2: Ventilová hlavica (Č. obj. 43536000)
- 5.3: Membrána (Č. obj. 4375800M)
- 5.4: Skrutkovací kryt (Č. obj. 43735000)
- 5.5: Ventilový plavák, 5 ks (Č. obj. 4379100M)
- 5.6: Súprava tesnení (Č. obj. 43722000)*
- 6: Konzola (Č. obj. 42246000)
- 7: Prípojná hadička (Č. obj. 42233000)
- 7.1: O-kružok (Č. obj. 0319100M)
- 8: waste valve odtokový ventil (Č. obj. 42320000)
- 8.1: Predĺženie pre prepádovú rúru (Č. obj. 42313000)
- 8.2: pneumatická hadica 1 ks (Č. obj. 42319000)
- 8.3: Tesnenie (Č. obj. 42310000)
- 9: Sedlo ventilu (Č. obj. 42593000)
- 10: Nástenná prípojka (Č. obj. 38558000)*
- 11: Rapid SL upevnenie (Č. obj. 38733000)*
- 12: Tlmiaci set (Č. obj. 37131000)*
- 13: Príslušenstvo (Č. obj. 39607000)*
- 14: Predĺženie (Č. obj. 38629000)*
- 15: PP-odpadové koleno DN 90 (Č. obj. 42327000)*
- 16: Redukčný kus (Č. obj. 42242000)*

* Voliteľné príslušenstvo