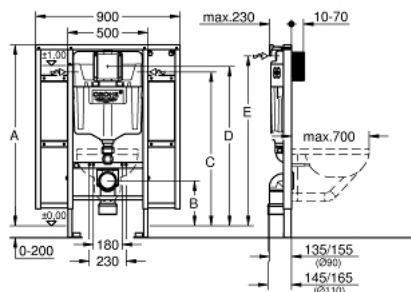


39 140 000 **RAPID SL MODUL PRO WC, STAVEBNÍ VÝŠKA 1,13 M S FIXAČNÍMI ELEMENTY PRO MADLA**

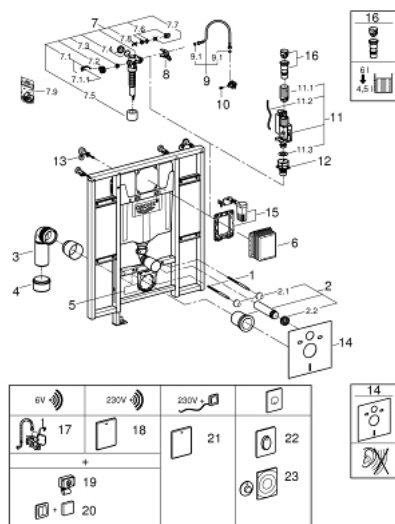


A	1080	1130
B	230	280
C	910	960
D	950	1000
E	1010	1060

POPIS PRODUKTU

- splachovacia nádrž GD 2, 6 - 9 l
- for the disabled
- for WC bowls 70 cm projection
- for on-the-wall installations or studded walls
- powder coated steel frame, self-supporting
- for dry-cladding, completely pre-assembled
- with fixed connections
- quick adjustment, lockable
- fixing material
- TÜV approved
- 2 WC fixing bolts
- 4 wall brackets
- fixing device for ceramic
- distance of fixing bolts 180/230 mm
- PP odpadové koleno s Ø 90 mm
- depth adjustable
- PP redukčný kus s Ø 90/110 mm
- inlet and outlet connecting set
- splachovacia nádrž GD 2, 6 - 9 l, s nasledujúcimi funkciami:
- nastavené z výroby na 6 l - 3 l
- pneumatic discharge valve offering 3 modes of operation: dual flush or start/stop or single flush
- water supply from left/right or back
- low noise (group I acc. to German Noise Specification)
- insulated against condensation
- ½" water supply connection including integrated angle valve and push fit flexible hose union
- na inštaláciu revíznej šachty vrátane tesnenia nie je potrebné žiadne náradie
- na vertikálne alebo horizontálne použitie
- vrátane nástenných konzol 38 558 00M na inštaláciu na stenu
- pre montáž malých splachovacích tlačidiel prosím objedajte revíznú šachtu 40 911 000 (predáva sa samostatne)

39 140 000 **RAPID SL MODUL PRO WC, STAVEBNÍ VÝŠKA 1,13 M S FIXAČNÍMI ELEMENTY PRO MADLA**



NÁHRADNÉ DIELY , júna 2014 – now

- 1: Závitový kolík (Č. obj. 4276400M)
 - 2: Prívodná a odpadová súprava (Č. obj. 37311K00)
 - 2.1: Upevnenie umývadla (Č. obj. 43511SH0)
 - 2.2: Spájací diel (Č. obj. 37119000)
 - 3: PP-odpadové koleno DN 90 (Č. obj. 42327000)
 - 4: Redukčný kus (Č. obj. 42242000)
 - 5: Príchytky pre odpadový oblúk (Č. obj. 42243000)
 - 6: Revízny otvor (Č. obj. 66791000)
 - 7: Napúšťací ventil DN15 (Č. obj. 37095000)
 - 7.1: Kompletná páka (Č. obj. 43734000)
 - 7.1.1: Tesnenie (Č. obj. 4377000M)
 - 7.2: Ventilová hlavica (Č. obj. 43536000)
 - 7.3: Membrána (Č. obj. 4375800M)
 - 7.4: Skrutkovací kryt (Č. obj. 43735000)
 - 7.5: Ventilový plavák, 5 ks (Č. obj. 4379100M)
 - 7.6: Súprava tesnení (Č. obj. 43722000)*
 - 8: Konzola (Č. obj. 42246000)
 - 9: Prípojná hadička (Č. obj. 42233000)
 - 9.1: O-krúžok (Č. obj. 0319100M)
 - 10: Vršok (Č. obj. 42385000)
 - 11: waste valve odtokový ventil (Č. obj. 42320000)
 - 11.1: Predĺženie pre prepádovú rúru (Č. obj. 42313000)
 - 11.2: pneumatická hadica 1 ks (Č. obj. 42319000)
 - 11.3: Tesnenie (Č. obj. 42310000)
 - 12: Sedlo ventilu pre GD2 (Č. obj. 42315000)
 - 13: Nástenná prípojka (Č. obj. 3855800M)
 - 14: Tlmiaci set (Č. obj. 37131000)*
 - 15: Prestavbový set (Č. obj. 38796000)*
 - 16: 4.5 l adaptér pre GD2 (Č. obj. 42333000)*
 - 17: Rádio-elektronika (Č. obj. 39141000)*
 - 18: Rádio-elektronika (Č. obj. 38759SD0)*
 - 19: Rádiový vysielateľ 868,4 MHz (Č. obj. 38758000)*
 - 20: WC ELC splach. tlačidlo (Č. obj. 39142000)*
 - 21: Tectron Skate WC ELC IR (Č. obj. 38934SD0)*
 - 22: ovládacie tlačidlo (Č. obj. 38564000)*
 - 23: Pneumatické ovládanie (Č. obj. 37059000)*
- * Voliteľné príslušenstvo