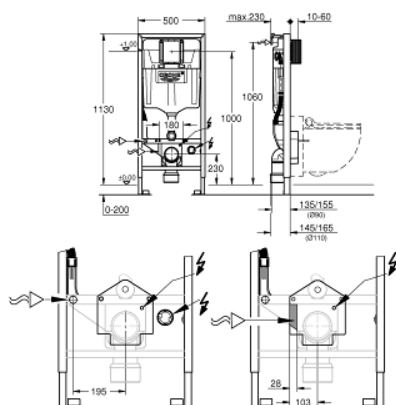


39 112 001 **RAPID SL RAPID SL PRO GROHE SENSIA SPRCHOVÁ WC**



POPIS PRODUKTU (1/2)

- splachovacia nádrž GD 2, 6 - 9 l
- s pripojeniami pre sprchové toalety GROHE Sensia (Sensia IGS/Sensia Arena)
- for on-the-wall installations or studred walls
- powder coated steel frame, self-supporting
- for dry-cladding, completely pre-assembled
- with fixed connections
- quick adjustment, lockable
- fixing material
- TÜV approved
- 2 WC fixing bolts
- fixing device for ceramic
- distance of fixing bolts 180/230 mm
- PP odpadové koleno s Ø 90 mm
- depth adjustable
- redukčný kus Ø 90/110 mm
- inlet and outlet connecting set
- splachovacia nádrž GD 2, 6 - 9 l, s nasledujúcimi funkciami:
- nastavené z výroby na 6 l - 3 l
- pneumatic discharge valve offering 3 modes of operation: dual flush or start/stop or single flush
- water supply from back
- low noise (group I acc. to German Noise Specification)
- insulated against condensation
- ½" water supply connection including integrated angle valve and push fit flexible hose union
- na inštaláciu revíznej šachty vrátane tesnenia nie je potrebné žiadne náradie
- na vertikálne alebo horizontálne použitie
- vrátane nástenných konzol 38 558 00M na inštaláciu na stenu
- univerzálne pripojenie vody pre sprchové toalety Sensia Arena a Sensia IGS
- podomietková zásuvka na napájanie z elektrickej siete



Pure Freude
an Wasser

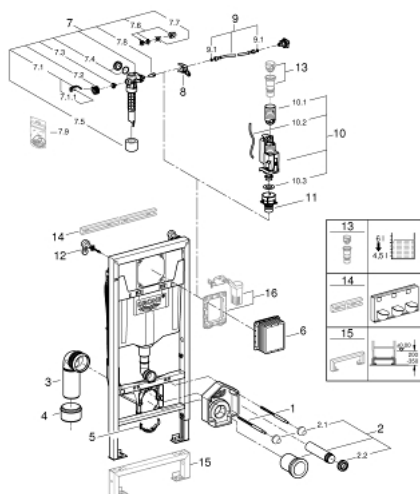


39 112 001 **RAPID SL RAPID SL PRO GROHE SENSIA SPRCHOVÁ WC**

POPIS PRODUKTU (2/2)

- polohovacia pomôcka na vyhotovenie elektrického pripojenia
- pre montáž malých splachovacích tlačidiel prosím objedajte revíznú šachtu 40 911 000 (predáva sa samostatne)

39 112 001 **RAPID SL RAPID SL PRO GROHE SENSIA SPRCHOVÁ WC**



NÁHRADNÉ DIELY , septembra 2015 – now

- 1: Závitový kolík (Č. obj. 4276400M)
- 2: Prívodná a odpadová súprava (Č. obj. 37311K00)
- 2.1: Upevnenie umývadla (Č. obj. 43511SH0)
- 2.2: Spájací diel (Č. obj. 37119000)
- 3: PP-odpadové koleno DN 90 (Č. obj. 42327000)
- 4: Redukčný kus (Č. obj. 42242000)
- 5: Príchytka pre odpadový oblúk (Č. obj. 42243000)
- 6: Revízny otvor (Č. obj. 66791000)
- 7: Napúšťací ventil DN15 (Č. obj. 37095000)
- 7.1: Kompletná páka (Č. obj. 43734000)
- 7.1.1: Tesnenie (Č. obj. 4377000M)
- 7.2: Ventilová hlavica (Č. obj. 43536000)
- 7.3: Membrána (Č. obj. 4375800M)
- 7.4: Skrutkovací kryt (Č. obj. 43735000)
- 7.5: Ventilový plavák, 5 ks (Č. obj. 4379100M)
- 7.6: Súprava tesnení (Č. obj. 43722000)*
- 8: Konzola (Č. obj. 42246000)
- 9: Prípojná hadička (Č. obj. 42233000)
- 9.1: O-kružok (Č. obj. 0319100M)
- 10: waste valve odtokový ventil (Č. obj. 42320000)
- 10.1: Predĺženie pre prepadovú rúru (Č. obj. 42313000)
- 10.2: pneumatická hadica 1 ks (Č. obj. 42319000)
- 10.3: Tesnenie (Č. obj. 42310000)
- 11: Sedlo ventilu pre GD2 (Č. obj. 42315000)
- 12: Nástenná prípojka (Č. obj. 3855800M)
- 13: 4.5 l adaptér pre GD2 (Č. obj. 42333000)*
- 14: Koľajnica pre upevnenie prvkov (Č. obj. 37310000)*
- 15: Predĺženie (Č. obj. 38629000)*
- 16: Prestavbový set (Č. obj. 38796000)*

* Voliteľné príslušenstvo