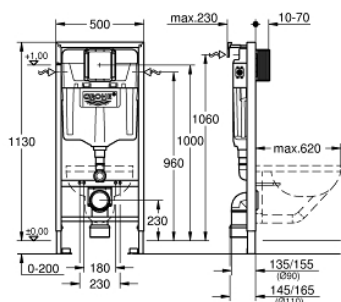


39 058 000 **RAPID SL SÚPRAVA 4 V 1 PRE WC**



POPIS PRODUKTU (1/2)

- splachovacia nádrž GD 2, 6 - 9 l
- stavebná výška 1,13 m
- for on-the-wall installations or studded walls
- powder coated steel frame, self-supporting
- for dry-cladding, completely pre-assembled
- with fixed connections
- quick adjustment, lockable
- fixing material
- TÜV approved
- 2 WC fixing bolts
- fixing device for ceramic
- WC ceramics with small bearing area (less than 205 mm) require additional accessory 38 779 000
- distance of fixing bolts 180/230 mm
- odpadové koleno Ø 90 mm
- depth adjustable
- redukčný kus Ø 90/110 mm
- inlet and outlet connecting set
- flushing cistern GD 2, 6 - 9 l
- nastavené z výroby na 6 l - 3 l
- pneumatic discharge valve offering 3 modes of operation: dual flush or start/stop or single flush
- water supply from left/right or back
- low noise (group I acc. to German Noise Specification)
- insulated against condensation
- ½" water supply connection including integrated angle valve and push fit flexible hose union
- na inštaláciu revíznej šachty vrátane tesnenia nie je potrebné žiadne náradie
- na vertikálne alebo horizontálne použitie
- accessories for on-the-wall installation
- with GROHE Fresh retrofit set
- iba na používanie tabliet bez obsahu chlóru

Pure Freude
an Wasser

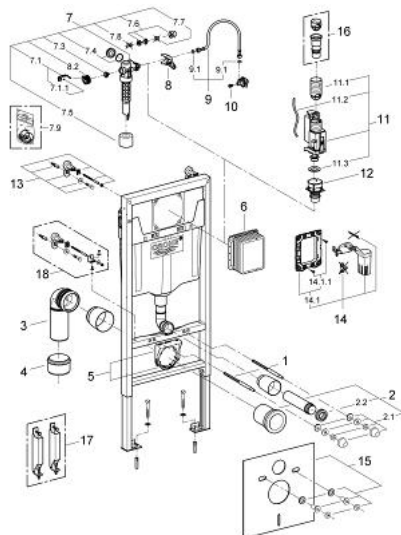


39 058 000 **RAPID SL SÚPRAVA 4 V 1 PRE WC**

POPIS PRODUKTU (2/2)

- WC s odhlučňovacou súpravou (37 131 000)
- pre montáž malých splachovacích tlačidiel prosím objedajte revíznú šachtu 40 911 000 (predáva sa samostatne)

39 058 000 **RAPID SL SÚPRAVA 4 V 1 PRE WC**



NÁHRADNÉ DIELY , januára 2013 – now

- 1: Závitový kolík (Č. obj. 4276400M)
- 2: Prívodná a odpadová súprava (Č. obj. 37311K00)
- 2.1: Upevnenie umývadla (Č. obj. 43511SH0)
- 2.2: Spájací diel (Č. obj. 37119000)
- 3: PP-odpadové koleno DN 90 (Č. obj. 42327000)
- 4: Redukčný kus (Č. obj. 42242000)
- 5: Príchytka pre odpadový oblúk (Č. obj. 42243000)
- 6: Revízny otvor (Č. obj. 66791000)
- 7: Napúšťací ventil DN15 (Č. obj. 37095000)
- 7.1: Kompletná páka (Č. obj. 43734000)
- 7.1.1: Tesnenie (Č. obj. 4377000M)
- 7.2: Ventilová hlavica (Č. obj. 43536000)
- 7.3: Membrána (Č. obj. 4375800M)
- 7.4: Skrutkovací kryt (Č. obj. 43735000)
- 7.5: Ventilový plavák, 5 ks (Č. obj. 4379100M)
- 7.6: Súprava tesnení (Č. obj. 43722000)*
- 8: Konzola (Č. obj. 42246000)
- 9: Prípojná hadička (Č. obj. 42233000)
- 9.1: O-krúžok (Č. obj. 0319100M)
- 10: Vršok (Č. obj. 42385000)
- 11: AV1 ventil kompletný s rozšíreným potrubím (Č. obj. 42320000)
- 11.1: Predĺženie pre prepadovú rúru (Č. obj. 42313000)
- 11.2: pneumatická hadica 1 ks (Č. obj. 42319000)
- 11.3: Tesnenie (Č. obj. 42310000)
- 12: Sedlo ventilu pre GD2 (Č. obj. 42315000)
- 13: Nástenná prípojka (Č. obj. 3855800M)
- 14: Prestavbový set (Č. obj. 38796000)
- 14.1: Nosný rám (Č. obj. 42358000)
- 14.1.1: Skrutka (Č. obj. 6636200M)
- 15: Tlmiaci set (Č. obj. 37131000)
- 16: 4.5 l adaptér pre GD2 (Č. obj. 42333000)*
- 17: Príslušenstvo (Č. obj. 38779000)*
- 18: Rapid SL montážna príchytka (Č. obj. 38733000)*

* Voliteľné príslušenstvo