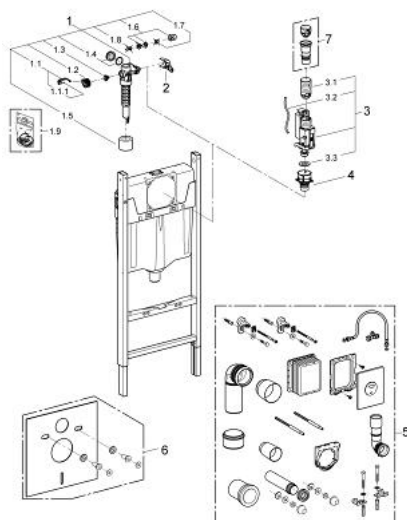


## 38 923 000 **SOLIDO SET 1**

### POPIS PRODUKTU

- splachovacia nádrž GD 2, 6 - 9 l
- stavebná výška 1,13 m
- for on-the-wall installations or studded walls
- powder coated steel frame, self-supporting
- for dry-cladding
- with fixed connections
- quick adjustment, lockable
- distance of fixing bolts 180/230 mm
- flushing cistern GD 2, 6 - 9 l
- nastavené z výroby na 6 l - 3 l
- pneumatic discharge valve offering 3 modes of operation: dual flush or start/stop or single flush
- water supply from left/right or back
- low noise (group I acc. to German Noise Specification)
- insulated against condensation
- inštalácia na mieste
- na kombinovanie so súpravou príslušenstva 2 (38 924 000)

## 38 923 000 **SOLIDO SET 1**



### NÁHRADNÉ DIELY , novembra 2012 – now

- 1: Napúšťací ventil DN15 (Č. obj. 37095000)
  - 1.1: Kompletná páka (Č. obj. 43734000)
  - 1.1.1: Tesnenie (Č. obj. 4377000M)
  - 1.2: Ventilová hlavica (Č. obj. 43536000)
  - 1.3: Membrána (Č. obj. 4375800M)
  - 1.4: Skrutkovací kryt (Č. obj. 43735000)
  - 1.5: Ventilový plavák, 5 ks (Č. obj. 4379100M)
  - 1.6: Súprava tesnení (Č. obj. 43722000)\*
  - 2: Konzola (Č. obj. 42246000)
  - 3: AV1 ventil kompletný s rozšíreným potrubím (Č. obj. 42320000)
  - 3.1: Predĺženie pre prepádovú rúru (Č. obj. 42313000)
  - 3.2: pneumatická hadica 1 ks (Č. obj. 42319000)
  - 3.3: Tesnenie (Č. obj. 42310000)
  - 4: Sedlo ventilu pre GD2 (Č. obj. 42315000)
  - 5: Set 2 (Č. obj. 38924000)\*
  - 6: Tlmiaci set (Č. obj. 37131000)\*
  - 7: 4.5 l adaptér pre GD2 (Č. obj. 42333000)\*
- \* Voliteľné príslušenstvo