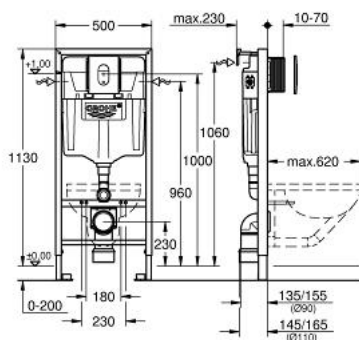


38 911 000 SÚPRAVA 5 V 1 PRE WC, STAVEBNÁ VÝŠKA 1,13 M



POPIS PRODUKTU (1/2)

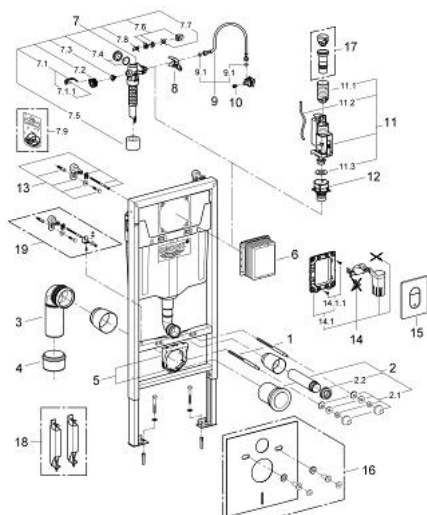
- splachovacia nádrž GD 2, 6 - 9 l
- stavebná výška 1,13 m
- pre predstenovú montáž alebo montáž doľahkej priečky
- oceľový rám, prášková farba, samonosný
- pre obloženie sadrokartónom, kompletne predmontované
- pevné objektové prípojky
- rýchle nastavenie, uzamykateľné
- upevňovací materiál
- certifikované TÜV
- 2 úchyty pre WC
- upevnenie keramiky
- WC keramika s plochou menší než 205 mm vyžaduje dodatečné príslušenství 38 779 000
- rozstup skrutiek 180/230 mm
- odpadní koleno Ø 90 mm
- hĺbkovo nastaviteľné
- redukce Ø 90/110 mm
- prírodná a odpadová súprava
- splachovacia nádrž 6 - 9 l, z výroby nastavené na 6 l a 3 l
- nastavené z výroby na 6 l - 3 l
- pneumatický odtokový ventil ponúka 3 režimy prevádzky: 2-činné splachovanie, alebo štart/stop alebo neprerušiteľné (iba štart)
- prívod vody zľava/sprava alebo zozadu
- skupina armatúr I
- izolované od kondenzujúcej vody
- prípojka vody DN 15 s integr.roháčikom a skrutkovým spojom bez použitia náradia
- na inštaláciu nie je potrebné náradie kontrolného hriadeľa vrátane ochrany počas fázy výstavby
- pro vertikální nebo horizontální použití
- doplnky pre stenové inštalácie
- s výmenná súprava GROHE Fresh
- pouze pro bezchlórové tablety

38 911 000 **SÚPRAVA 5 V 1 PRE WC, STAVEBNÁ VÝŠKA 1,13 M**

POPIS PRODUKTU (2/2)

- s krycou doskou Arena Cosmopolitan
- vertikálna a horizontálna montáž
- 156 x 197 mm
- chróm
- vyrobené z ABS
- povrch s GROHE Long-Life
- WC s odhlučňovacou súpravou (37 131 000)

38 911 000 SÚPRAVA 5 V 1 PRE WC, STAVEBNÁ VÝŠKA 1,13 M



NÁHRADNÉ DIELY , júna 2012 – now

- 1: Závitový kolík (Č. obj. 4276400M)
- 2: Prívodná a odpadová súprava (Č. obj. 37311K00)
- 2.1: Upevnenie umývadla (Č. obj. 43511SH0)
- 2.2: Spájací diel (Č. obj. 37119000)
- 3: PP-odpadové koleno DN 90 (Č. obj. 42327000)
- 4: Redukčný kus (Č. obj. 42242000)
- 5: Príchytka pre odpadový oblúk (Č. obj. 42243000)
- 6: Revízny otvor (Č. obj. 66791000)
- 7: Napúšťací ventil DN15 (Č. obj. 37095000)
- 7.1: Kompletná páka (Č. obj. 43734000)
- 7.1.1: Tesnenie (Č. obj. 4377000M)
- 7.2: Ventilová hlavica (Č. obj. 43536000)
- 7.3: Membrána (Č. obj. 4375800M)
- 7.4: Skrutkovací kryt (Č. obj. 43735000)
- 7.5: Ventilový plavák, 5 ks (Č. obj. 4379100M)
- 7.6: Súprava tesnení (Č. obj. 43722000)*
- 8: Konzola (Č. obj. 42246000)
- 9: Prípojná hadička (Č. obj. 42233000)
- 9.1: O-kružok (Č. obj. 0319100M)
- 10: Vršok (Č. obj. 42385000)
- 11: AV1 ventil kompletný s rozšíreným potrubím (Č. obj. 42320000)
- 11.1: Predĺženie pre prepádovú rúru (Č. obj. 42313000)
- 11.2: pneumatická hadica 1 ks (Č. obj. 42319000)
- 11.3: Tesnenie (Č. obj. 42310000)
- 12: Sedlo ventilu pre GD2 (Č. obj. 42315000)
- 13: Nástenná prípojka (Č. obj. 3855800M)
- 14: Prestavbový set (Č. obj. 38796000)
- 14.1: Nosný rám (Č. obj. 42358000)
- 14.1.1: Skrutka (Č. obj. 6636200M)
- 15: ovládacie tlačidlo zhora (Č. obj. 42378000)
- 16: Tlmiaci set (Č. obj. 37131000)*
- 17: 4.5 l adaptér pre GD2 (Č. obj. 42333000)*
- 18: Príslušenstvo (Č. obj. 38779000)*
- 19: Rapid SL montážna príchytká (Č. obj. 38733000)*

* Voliteľné príslušenstvo