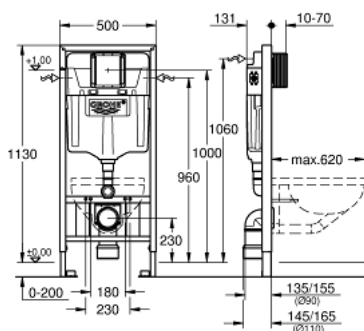


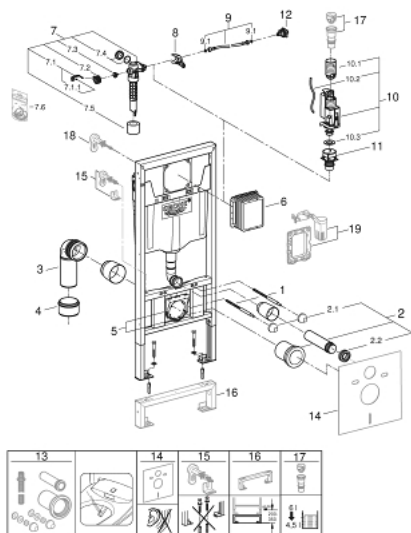
38 897 000 **RAPID SL MODUL PRO WC, STAVEBNÍ VÝŠKA 1.13 M, S VERTIKÁLNÍ PODPOROU UŽŠÍ ZÁCHODOVÉ MÍSY**



POPIS PRODUKTU

- s vertikálnou podporou pre WC misy s opornou plochou menšou ako 20 cm
- splachovacia nádrž GD 2, 6 - 9 l
- pre predstavenú montáž alebo montáž doľahkej priečky
- oceľový rám, prášková farba, samonosný
- pre obloženie sadrokartónom, kompletne predmontované
- pevné objektové prípojky
- rýchle nastavenie, uzamykateľné
- upevňovací materiál
- certifikované TÜV
- 2 úchyty pre WC
- upevnenie keramiky
- rozstup skrutiek 180/230 mm
- odpadní koleno Ø 90 mm
- hĺbkovo nastaviteľné
- redukce Ø 90/110 mm
- prírodná a odpadová súprava
- splachovací nádrž GD 2, 6 - 9 l, obsahuje:
- nastavené z výroby na 6 l - 3 l
- pneumatický odtokový ventil ponúka 3 režimy prevádzky: 2-činné splachovanie, alebo štart/stop alebo neprerušiteľné (iba štart)
- prívod vody zľava/sprava alebo zozadu
- skupina armatúr I
- izolované od kondenzujúcej vody
- prípojka vody DN 15 s integr.roháčikom a skrutkovým spojom bez použitia náradia
- na inštaláciu nie je potrebné náradie kontrolného hriadeľa vrátane ochrany počas fázy výstavby
- pro vertikální nebo horizontální použití
- nástěnný držák 38 558 00M pro montáž na zeď je nutné objednat zvlášť
- revizní otvor 40 911 000 pro malá ovládací tlačítka je nutné objednat zvlášť

38 897 000 **RAPID SL MODUL PRO WC, STAVEBNÍ VÝŠKA 1.13 M, S VERTIKÁLNÍ PODPOROU UŽŠÍ ZÁCHODOVÉ MÍSY**



NÁHRADNÉ DIELY , októbra 2021 – now

- 1: Závitový kolík (Č. obj. 4276400M)
- 2: Prívodná a odpadová súprava (Č. obj. 37311K00)
- 2.1: Upevnenie umývadla (Č. obj. 43511SH0)
- 2.2: Spájací diel (Č. obj. 37119000)
- 3: PP-odpadové koleno DN 90 (Č. obj. 42327000)
- 4: Redukčný kus (Č. obj. 42242000)
- 5: Príchytky pre odpadový oblúk (Č. obj. 42243000)
- 6: Revízny otvor (Č. obj. 66791000)
- 7: Napúšťací ventil DN15 (Č. obj. 37095000)
- 7.1: Kompletná páka (Č. obj. 43734000)
- 7.1.1: Tesnenie (Č. obj. 4377000M)
- 7.2: Ventilová hlavica (Č. obj. 43536000)
- 7.3: Membrána (Č. obj. 4375800M)
- 7.4: Skrutkovací kryt (Č. obj. 43735000)
- 7.5: Ventilový plavák, 5 ks (Č. obj. 4379100M)
- 7.6: Súprava tesnení (Č. obj. 43722000)*
- 8: Konzola (Č. obj. 42246000)
- 9: Prípojná hadička (Č. obj. 42233000)
- 9.1: O-kružok (Č. obj. 0319100M)
- 10: waste valve odtokový ventil (Č. obj. 42320000)
- 10.1: Predĺženie pre prepádovú rúru (Č. obj. 42313000)
- 10.2: pneumatická hadica 1 ks (Č. obj. 42319000)
- 10.3: Tesnenie (Č. obj. 42310000)
- 11: Sedlo ventilu pre GD2 (Č. obj. 42315000)
- 12: pripojenie vody (Č. obj. 48561000)
- 13: pripojovacia sada (Č. obj. 40899000)*
- 14: Tlmiaci set (Č. obj. 37131000)*
- 15: Rapid SL upevnenie (Č. obj. 38733000)*
- 16: Predĺženie (Č. obj. 38629000)*
- 17: 4.5 l adaptér pre GD2 (Č. obj. 42333000)*
- 18: Nástenná prípojka (Č. obj. 3855800M)*
- 19: Prestavbový set (Č. obj. 38796000)*

* Voliteľné príslušenstvo