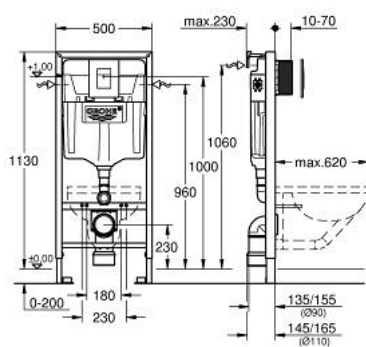


38 775 001 **RAPID SL SADA 4 V 1 PRO WC, STAVEBNÍ VÝŠKA 1,13 M**

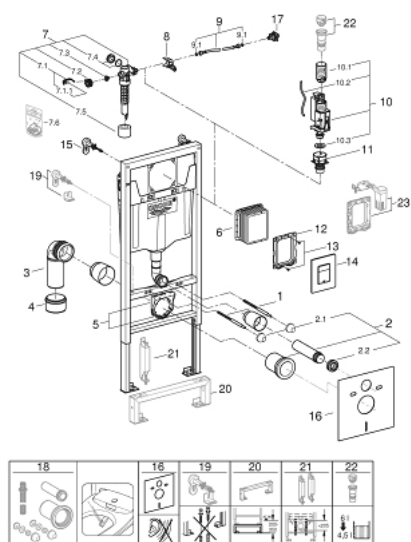


POPIS PRODUKTU

- Colour: chrom
- splachovacia nádrž GD 2, 6 - 9 l
- consisting of:
 - Rapid SL element for WC (38 528 001)
 - splachovacie tlačidlo Skate Cosmopolitan, chrómové (38 732 000)
 - wall brackets (38 558 00M)
 - WC s odhlučňovacou súpravou (37 131 000)



38 775 001 **RAPID SL SADA 4 V 1 PRO WC, STAVEBNÍ VÝŠKA 1,13 M**



NÁHRADNÉ DIELY , októbra 2021 – now

- 1: Závítový kolík (Č. obj. 4276400M)
- 2: Prívodná a odpadová súprava (Č. obj. 37311K00)
- 2.1: Upevnenie umývadla (Č. obj. 43511SH0)
- 2.2: Spájací diel (Č. obj. 37119000)
- 3: PP-odpadové koleno DN 90 (Č. obj. 42327000)
- 4: Redukčný kus (Č. obj. 42242000)
- 5: Príchytka pre odpadový oblúk (Č. obj. 42243000)
- 6: Revízny otvor (Č. obj. 66791000)
- 7: Napúšťací ventil DN15 (Č. obj. 37095000)
- 7.1: Kompletná páka (Č. obj. 43734000)
- 7.1.1: Tesnenie (Č. obj. 4377000M)
- 7.2: Ventilová hlavica (Č. obj. 43536000)
- 7.3: Membrána (Č. obj. 4375800M)
- 7.4: Skrutkovací kryt (Č. obj. 43735000)
- 7.5: Ventilový plavák, 5 ks (Č. obj. 4379100M)
- 7.6: Súprava tesnení (Č. obj. 43722000)*
- 8: Konzola (Č. obj. 42246000)
- 9: Prípojná hadička (Č. obj. 42233000)
- 9.1: O-krúžok (Č. obj. 0319100M)
- 10: waste valve odtokový ventil (Č. obj. 42320000)
- 10.1: Predĺženie pre prepádovú rúru (Č. obj. 42313000)
- 10.2: pneumatická hadica 1 ks (Č. obj. 42319000)
- 10.3: Tesnenie (Č. obj. 42310000)
- 11: Sedlo ventilu pre GD2 (Č. obj. 42315000)
- 12: Nosný rám (Č. obj. 43207000)
- 13: Skrutka (Č. obj. 6636200M)
- 14: ovládacie tlačidlo zhora (Č. obj. 42371000)
- 15: Nástenná prípojka (Č. obj. 3855800M)
- 16: Tlmiaci set (Č. obj. 37131000)
- 17: Water connection (Č. obj. 48561000)
- 18: pripojovacia sada (Č. obj. 40899000)*
- 19: Rapid SL upevnenie (Č. obj. 38733000)*
- 20: Predĺženie (Č. obj. 38629000)*
- 21: Príslušenstvo (Č. obj. 38779000)*
- 22: 4.5 l adaptér pre GD2 (Č. obj. 42333000)*
- 23: Prestavbový set (Č. obj. 38796000)*

* Voliteľné príslušenstvo