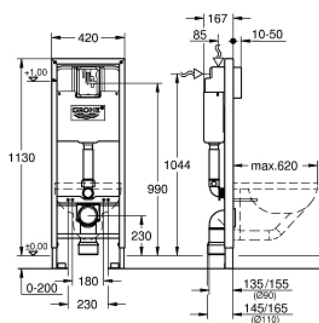


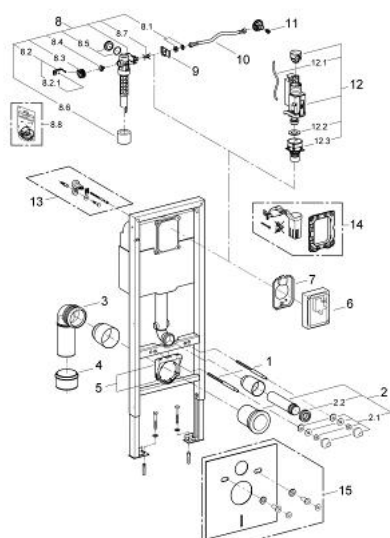
## 38 713 001 **RAPID SL** PRE ZÁVESNÉ WC



### POPIS PRODUKTU

- flushing cistern 6 l
- stavebná výška 1,13 m
- 0.42 m wide
- for on-the-wall installations or studded walls
- powder coated steel frame, self-supporting
- for dry-cladding, completely pre-assembled
- with fixed connections
- quick adjustment, lockable
- fixing material
- TÜV approved
- 2 WC fixing bolts
- fixing device for ceramic
- distance of fixing bolts 180/230 mm
- odpadové koleno Ø 90 mm
- depth adjustable
- redukčný kus Ø 90/110 mm
- inlet and outlet connecting set
- pneumatic discharge valve offering 3 modes of operation: dual flush or start/stop or single flush
- water supply from top or back
- low noise (group I acc. to German Noise Specification)
- insulated against condensation
- ½" water supply connection including integrated angle valve and push fit flexible hose union
- without accessories for on-the-wall installation

## 38 713 001 **RAPID SL PRE ZÁVESNÉ WC**



### NÁHRADNÉ DIELY , marca 2013 – now

- 1: Závitový kolík (Č. obj. 4276400M)
- 2: Prívodná a odpadová súprava (Č. obj. 37311K00)
- 2.1: Upevnenie umývadla (Č. obj. 43511SH0)
- 2.2: Spájací diel (Č. obj. 37119000)
- 3: PP-odpadové koleno DN 90 (Č. obj. 42327000)
- 4: Redukčný kus (Č. obj. 42242000)
- 5: Príchytka pre odpadový oblúk (Č. obj. 42243000)
- 6: Revízny otvor (Č. obj. 43944000)
- 7: Ochranná doska (Č. obj. 43552000)
- 8: Napúšťací ventil DN15 (Č. obj. 43537000)
- 8.1: Záslepka a rozeta (Č. obj. 37125000)
- 8.2: Kompletná páka (Č. obj. 43734000)
- 8.2.1: Tesnenie (Č. obj. 4377000M)
- 8.3: Ventilová hlavica (Č. obj. 43536000)
- 8.4: Membrána (Č. obj. 4375800M)
- 8.5: Skrutkovací kryt (Č. obj. 43735000)
- 8.6: Ventilový plavák, 5 ks (Č. obj. 4379100M)
- 8.7: Škrtidlo (Č. obj. 42356000)
- 8.8: Súprava tesnení (Č. obj. 43722000)\*
- 9: Konzola (Č. obj. 43551000)
- 10: Hadica (Č. obj. 43349000)
- 11: Vršok (Č. obj. 42385000)
- 12: AV1 ventil kompletný (Č. obj. 66558000)
- 12.1: pneumatická hadica 1 ks (Č. obj. 42319000)
- 12.2: Tesnenie (Č. obj. 42310000)
- 12.3: Sedlo ventilu pre GD2 (Č. obj. 42315000)
- 13: Nástenná prípojka (Č. obj. 3855800M)\*
- 14: Prestavbový set (Č. obj. 38796000)\*
- 15: Tlmiaci set (Č. obj. 37131000)\*

\* Voliteľné príslušenstvo