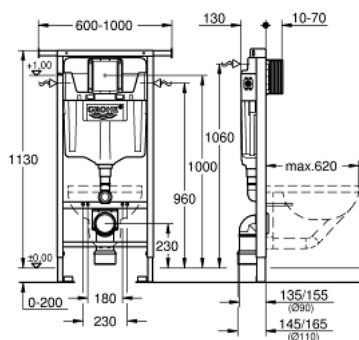


38 588 001 **RAPID SL MODUL PRO WC, STAVEBNÍ VÝŠKA 1.13 M, PRO INSTALAČNÍ ŠACHTY**



POPIS PRODUKTU

- splachovacia nádrž GD 2, 6 - 9 l
- na inštaláciu šachty so šírkou 800 - 1100 mm
- powder coated steel frame, self-supporting
- for dry-cladding, completely pre-assembled
- with fixed connections
- quick adjustment, lockable
- fixing material
- 2 WC fixing bolts
- fixing device for ceramic
- distance of fixing bolts 180/230 mm
- odpadové koleno Ø 90 mm
- depth adjustable
- redukčný kus Ø 90/110 mm
- inlet and outlet connecting set
- splachovacia nádrž GD 2, 6 - 9 l, s nasledujúcimi funkciami:
- nastavené z výroby na 6 l - 3 l
- pneumatic discharge valve offering 3 modes of operation: dual flush or start/stop or single flush
- water supply from left/right or back
- low noise (group I acc. to German Noise Specification)
- insulated against condensation
- ½" water supply connection including integrated angle valve and push fit flexible hose union
- na inštaláciu revíznej šachty vrátane tesnenia nie je potrebné žiadne náradie
- na vertikálne alebo horizontálne použitie
- pre montáž malých splachovacích tlačidiel prosím objedajte revíznú šachtu 40 911 000 (predáva sa samostatne)

38 588 001 **RAPID SL MODUL PRO WC, STAVEBNÍ VÝŠKA 1.13 M, PRO INSTALAČNÍ ŠACHTY**

