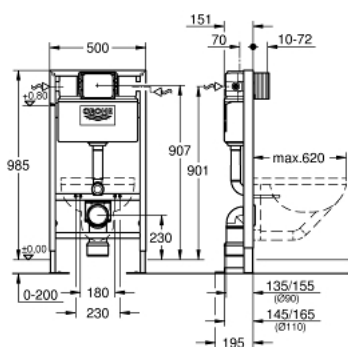


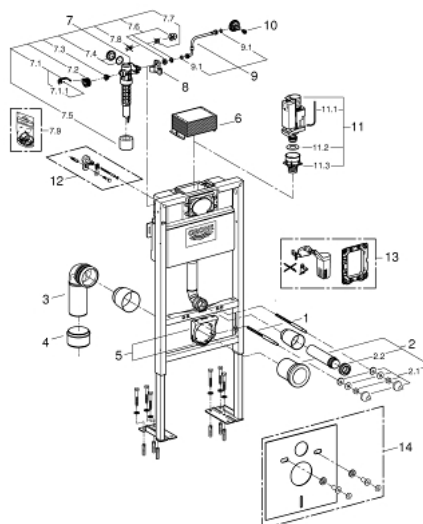
## 38 586 001 RAPID SL MODUL PRO WC, STAVEBNÍ VÝŠKA 1.00 M



### POPIS PRODUKTU

- so splachovacou nádržou 6 - 9 l
- pre montáž do priestoru, predstenuú montáž alebo montáž do ľahkej priečky
- oceľový rám, prášková farba, samonosný
- pre obloženie sadrokartónom, kompletne predmontované
- pevné objektové prípojky
- výškovo aretovateľné
- upevňovací materiál
- certifikované TÜV
- 2 úchyty pre WC
- upevnenie keramiky
- rozstup skrutiek 180/230 mm
- odpadní koleno Ø 90 mm
- hĺbkovo nastaviteľné
- redukce Ø 90/110 mm
- prírodná a odpadová súprava
- splachovací nádrž 6 - 9 l obsahuje nasledujúci funkce:
- pneumatický odtokový ventil ponúka 3 režimy prevádzky: 2-činné splachovanie, alebo štart/stop alebo neprerušiteľné (iba štart)
- ovládanie spredu alebo zhora
- prívod vody zľava/sprava alebo zozadu
- skupina armatúr I
- izolované od kondenzujúcej vody
- prípojka vody DN 15 s integr.roháčikom a skrutkovým spojím bez použitia náradia
- skrátiteľná revízna šablóna
- nástěnný držák 38 558 00M pro montáž na zeď je nutné objednat zvlášť
- revizní otvor 40 950 000 pro malá ovládací tlačítka je nutné objednat zvlášť

## 38 586 001 RAPID SL MODUL PRO WC, STAVEBNÍ VÝŠKA 1.00 M



### NÁHRADNÉ DIELY , októbra 2012 – now

- 1: Závitový kolík (Č. obj. 4276400M)
- 2: Prívodná a odpadová súprava (Č. obj. 37311K00)
- 2.1: Upevnenie umývadla (Č. obj. 43511SH0)
- 2.2: Spájací diel (Č. obj. 37119000)
- 3: PP-odpadové koleno DN 90 (Č. obj. 42327000)
- 4: Redukčný kus (Č. obj. 42242000)
- 5: Príchytka pre odpadový oblúk (Č. obj. 42243000)
- 6: Revízny otvor pre splachovaciu nádrž (Č. obj. 42326000)
- 7: Napúšťací ventil DN15 (Č. obj. 37095000)
- 7.1: Kompletná páka (Č. obj. 43734000)
- 7.1.1: Tesnenie (Č. obj. 4377000M)
- 7.2: Ventilová hlavica (Č. obj. 43536000)
- 7.3: Membrána (Č. obj. 4375800M)
- 7.4: Skrutkovací kryt (Č. obj. 43735000)
- 7.5: Ventilový plavák, 5 ks (Č. obj. 4379100M)
- 7.6: Súprava tesnení (Č. obj. 43722000)\*
- 8: Konzola (Č. obj. 42195000)
- 9: Opierka prepadu (Č. obj. 43325000)
- 9.1: O-krúžok (Č. obj. 0319100M)
- 10: Vršok (Č. obj. 42385000)
- 11: AV1 ventil kompletný (Č. obj. 42314000)
- 11.1: pneumatická hadica 1 ks (Č. obj. 42319000)
- 11.2: Tesnenie (Č. obj. 42310000)
- 11.3: Sedlo ventilu pre GD2 (Č. obj. 42315000)
- 12: Nástenná prípojka (Č. obj. 3855800M)\*
- 13: Prestavbový set (Č. obj. 38796000)\*
- 14: Tlmiaci set (Č. obj. 37131000)\*

\* Voliteľné príslušenstvo