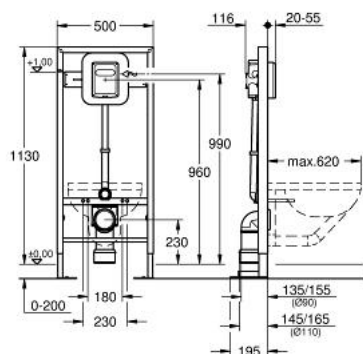


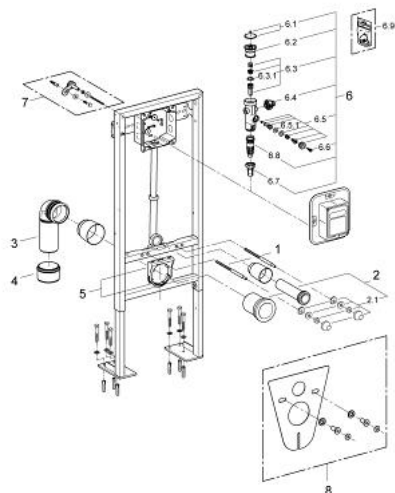
38 585 001 **RAPID SL PRE ZÁVESNÉ WC**



POPIS PRODUKTU

- with flush valve 6 - 9 l
- for manual / electronic actuation
- stavebná výška 1,13 m
- for free-standing installation, for on-the-wall installations or studded walls
- steel frame with foil coating/hot galvanized, self-supporting
- for dry-cladding, completely pre-assembled
- for single installation
- lockable
- height adjustable fitting connections
- fixing material
- TÜV approved
- 2 WC fixing bolts
- distance of fixing bolts 180/230 mm
- depth adjustable
- odpadové koleno Ø 90 mm
- redukčný kus Ø 90/110 mm
- inlet and outlet connecting set
- manual/electronic actuation
- adjustable
- low noise (group I acc. to German Noise Specification)
- ¾"
- 6 - 9 l adjustable
- stop valve
- flush bend
- flow rate adjustment
- without accessories for on-the-wall installation

38 585 001 **RAPID SL** PRE ZÁVESNÉ WC



NÁHRADNÉ DIELY , februára 2006 – now

- 1: Závitový kolík (Č. obj. 4276400M)
- 2: Prívodná a odpadová súprava (Č. obj. 37311K00)
- 2.1: Upevnenie umývadla (Č. obj. 43511SH0)
- 2.2: Spájací diel (Č. obj. 37119000)
- 3: PP-odpadové koleno DN 90 (Č. obj. 42327000)
- 4: Redukčný kus (Č. obj. 42242000)
- 5: Príchytka pre odpadový oblúk (Č. obj. 42243000)
- 6: Tlakový splachovač (Č. obj. 37153000)
- 6.1: Koliesko (Č. obj. 43043000)
- 6.2: Kryt so svorkou (Č. obj. 43122000)
- 6.3: Piest (Č. obj. 43451000)
- 6.3.1: Manžeta (Č. obj. 4376900M)
- 6.4: Preduzáver (Č. obj. 43405000)
- 6.5: Vypúšťací ventil (Č. obj. 43422000)
- 6.5.1: Membrána (Č. obj. 4377300M)
- 6.6: Ovládacia páka (Č. obj. 43067000)
- 6.7: Odpad (Č. obj. 43326000)
- 6.8: Dýza škrtidla (Č. obj. 43407000)
- 6.9: Súprava tesnení (Č. obj. 43012000)*
- 7: Nástenná prípojka (Č. obj. 3855800M)*
- 8: Tlmiaci set (Č. obj. 37131000)*

* Voliteľné príslušenstvo