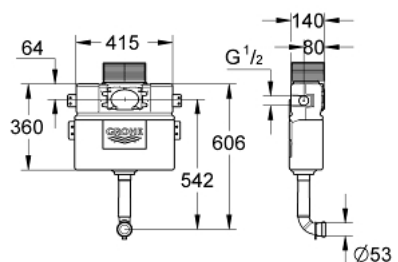


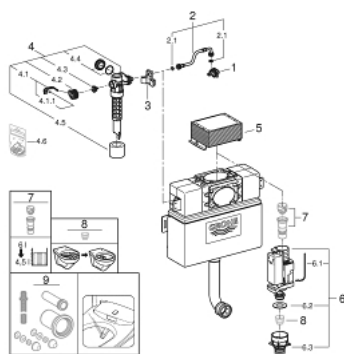
## 38 579 000 **SPLACHOVACIA NÁDRŽKA PRE WC**



### POPIS PRODUKTU

- 6 - 9 l adjustable
- concealed installation
- 1.00 m installation height
- dual flush discharge valve, pneumatic
- front or top actuation
- water supply from left/right or top
- low noise (group I acc. to German Noise Specification)
- insulated against condensation
- 415 x 410 x 360 mm
- 1/2" water supply connection
- fixing brackets
- flush pipe
- skráťiteľná revízna šachta vrátane ochrany počas fázy výstavby
- without flush plate/actuation
- GROHE Water Saving technológia pre nízku spotrebu vody a perfektný prietok
- pre montáž malých splachovacích tlačidiel prosím objednajre revíznu šachtu 40 950 000 (predáva sa samostatne)

## 38 579 000 **SPLACHOVACIA NÁDRŽKA PRE WC**



### **NÁHRADNÉ DIELY** , septembra 2021 – now

- 1: Water connection (Č. obj. 48561000)
- 2: Opierka prepadu (Č. obj. 43325000)
- 2.1: O-kružok (Č. obj. 0319100M)
- 3: Konzola (Č. obj. 42195000)
- 4: Napúšťací ventil DN15 (Č. obj. 37095000)
- 4.1: Kompletná páka (Č. obj. 43734000)
- 4.1.1: Tesnenie (Č. obj. 4377000M)
- 4.2: Ventilová hlavica (Č. obj. 43536000)
- 4.3: Membrána (Č. obj. 4375800M)
- 4.4: Skrutkovací kryt (Č. obj. 43735000)
- 4.5: Ventilový plavák, 5 ks (Č. obj. 4379100M)
- 4.6: Súprava tesnení (Č. obj. 43722000)\*
- 5: Revízny otvor pre splachovaciu nádrž (Č. obj. 42326000)
- 6: AV1 ventil kompletný (Č. obj. 42314000)
- 6.1: pneumatická hadica 1 ks (Č. obj. 42319000)
- 6.2: Tesnenie (Č. obj. 42310000)
- 6.3: Sedlo ventilu pre GD2 (Č. obj. 42315000)
- 7: 4.5 l adaptér pre GD2 (Č. obj. 42333000)\*
- 8: Obmedzovač splachovania (Č. obj. 42300000)\*
- 9: pripojovacia sada (Č. obj. 40899000)\*

\* Voliteľné príslušenstvo