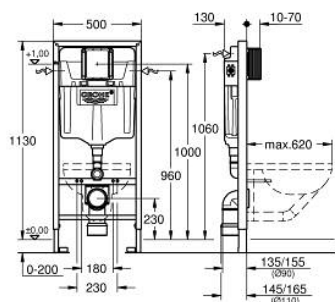


## 38 528 001 **RAPID SL MODUL PRO WC, STAVEBNÍ VÝŠKA 1,13 M**



### POPIS PRODUKTU (1/2)

- Colour: chrom
- splachovacia nádrž GD 2, 6 - 9 l
- for on-the-wall installations or studded walls
- powder coated steel frame, self-supporting
- for dry-cladding, completely pre-assembled
- with fixed connections
- quick adjustment, lockable
- fixing material
- TÜV approved
- 2 WC fixing bolts
- fixing device for ceramic
- WC ceramics with small bearing area (less than 205 mm) require additional accessory 38 779 000
- distance of fixing bolts 180/230 mm
- odpadové koleno Ø 90 mm
- depth adjustable
- redukčný kus Ø 90/110 mm
- inlet and outlet connecting set
- splachovacia nádrž GD 2, 6 - 9 l, s nasledujúcimi funkciami:
- nastavené z výroby na 6 l - 3 l
- pneumatic discharge valve offering 3 modes of operation: dual flush or start/stop or single flush
- water supply from left/right or back
- low noise (group I acc. to German Noise Specification)
- insulated against condensation
- ½" water supply connection including integrated angle valve and push fit flexible hose union
- na inštaláciu revíznej šachty vrátane tesnenia nie je potrebné žiadne náradie
- na vertikálne alebo horizontálne použitie
- na nástennú inštaláciu si objednajte nástenné konzoly 38 558 00M (predávané samostatne)

Pure Freude  
an Wasser

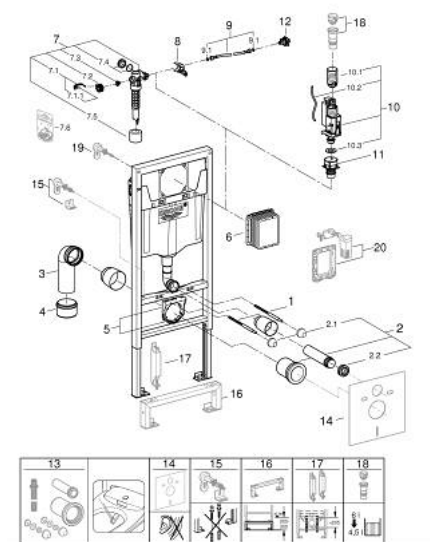


## 38 528 001 **RAPID SL MODUL PRO WC, STAVEBNÍ VÝŠKA 1,13 M**

### **POPIS PRODUKTU** (2/2)

- pre montáž malých splachovacích tlačidiel prosím objedajte revíznú šachtu 40 911 000 (predáva sa samostatne)

## 38 528 001 **RAPID SL MODUL PRO WC, STAVEBNÍ VÝŠKA 1,13 M**



### NÁHRADNÉ DIELY , septembra 2022 – now

- 1: Závítový kolík (Č. obj. 4276400M)
  - 2: Prívodná a odpadová súprava (Č. obj. 37311K00)
  - 2.1: Upevnenie umývadla (Č. obj. 43511SH0)
  - 2.2: Spájací diel (Č. obj. 37119000)
  - 3: PP-odpadové koleno DN 90 (Č. obj. 42327000)
  - 4: Redukčný kus (Č. obj. 42242000)
  - 5: Príchytky pre odpadový oblúk (Č. obj. 42243000)
  - 6: Revízny otvor (Č. obj. 66791000)
  - 7: Napúšťací ventil DN15 (Č. obj. 37095000)
  - 7.1: Kompletná páka (Č. obj. 43734000)
  - 7.1.1: Tesnenie (Č. obj. 4377000M)
  - 7.2: Ventilová hlavica (Č. obj. 43536000)
  - 7.3: Membrána (Č. obj. 4375800M)
  - 7.4: Skrutkovací kryt (Č. obj. 43735000)
  - 7.5: Ventilový plavák, 5 ks (Č. obj. 4379100M)
  - 7.6: Súprava tesnení (Č. obj. 43722000)\*
  - 8: Konzola (Č. obj. 42246000)
  - 9: Prípojná hadička (Č. obj. 42233000)
  - 9.1: O-krúžok (Č. obj. 0319100M)
  - 10: waste valve odtokový ventil (Č. obj. 42320000)
  - 10.1: Predĺženie pre prepádovú rúru (Č. obj. 42313000)
  - 10.2: pneumatická hadica 1 ks (Č. obj. 42319000)
  - 10.3: Tesnenie (Č. obj. 42310000)
  - 11: Sedlo ventilu pre GD2 (Č. obj. 42315000)
  - 12: Water connection (Č. obj. 48561000)
  - 13: pripojovacia sada (Č. obj. 40899000)
  - 14: Tlmiaci set (Č. obj. 37131000)\*
  - 15: Rapid SL upevnenie (Č. obj. 38733000)\*
  - 16: Predĺženie (Č. obj. 38629000)\*
  - 17: Príslušenstvo (Č. obj. 38779000)\*
  - 18: 4.5 l adaptér pre GD2 (Č. obj. 42333000)\*
  - 19: Nástenná prípojka (Č. obj. 3855800M)\*
  - 20: Rapid Slpripojovací sada pro WC sprchu (Č. obj. 38925000)\*
  - 21: Prestavbový set (Č. obj. 38796000)\*
- \* Voliteľné príslušenstvo