

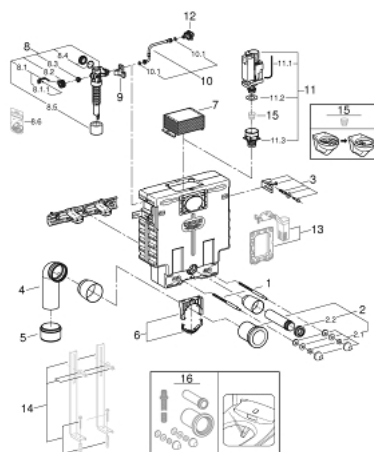
38 415 001 UNISET MODUL PRO WC, STAVEBNÍ VÝŠKA 0.82 M



POPIS PRODUKTU

- so splachovacou nádržou 6 - 9 l
- ovládanie spredu alebo zhora
- odhlučnený EPS-modul pre obmurovanie
- koľajnícový adaptér na upevnenie modulu
- pre jednotlivú montáž alebo montáž na koľajnicu
- nástenná koľajnica s upevňovacím materiálom pre jednotlivú montáž
- 2 úchyty pre WC
- rozstup skrutiek 180/230 mm
- upevnenie keramiky
- odpadní koleno Ø 90 mm
- hĺbkovo nastaviteľné
- prírodná a odpadová súprava
- splachovací nádrž 6 - 9 l obsahuje nasledujúce funkcie:
- pneumatický odtokový ventil ponúka 3 režimy prevádzky: 2-činné splachovanie, alebo štart/stop alebo neprerušiteľné (iba štart)
- prívod vody zľava/sprava alebo zhora
- skupina armatúr I
- izolované od kondenzujúcej vody
- prípojka vody DN 15
- rohový ventil DN 15
- skráťiteľná revízna šablóna
- príprava pro instalaci sprchové toalety pomocí sady 40 899 000 (je nutné objednat zvlášť)
- revízní otvor 40 950 000 pro malá ovládací tlačítka je nutné objednat zvlášť

38 415 001 UNISET MODUL PRO WC, STAVEBNÍ VÝŠKA 0.82 M



NÁHRADNÉ DIELY , novembra 2021 – now

- 1: Závítový kolík (Č. obj. 4276400M)
- 2: Prívodná a odpadová súprava (Č. obj. 37311K00)
- 2.1: Upevnenie umývadla (Č. obj. 43511SH0)
- 2.2: Spájací diel (Č. obj. 37119000)
- 3: Nástenne upevnenie kompl 2 ks. (Č. obj. 4276300M)
- 4: PP-odpadové koleno DN 90 (Č. obj. 42327000)
- 5: Redukčný kus (Č. obj. 42242000)
- 6: Príchytka pre odpadový oblúk (Č. obj. 42243000)
- 7: Revízny otvor pre splachovaciu nádrž (Č. obj. 42326000)
- 8: Napúšťací ventil DN15 (Č. obj. 37095000)
- 8.1: Kompletná páka (Č. obj. 43734000)
- 8.1.1: Tesnenie (Č. obj. 4377000M)
- 8.2: Ventilová hlavica (Č. obj. 43536000)
- 8.3: Membrána (Č. obj. 4375800M)
- 8.4: Skrutkovací kryt (Č. obj. 43735000)
- 8.5: Ventilový plavák, 5 ks (Č. obj. 4379100M)
- 8.6: Súprava tesnení (Č. obj. 43722000)*
- 9: Konzola (Č. obj. 42195000)
- 10: Opierka prepadu (Č. obj. 43325000)
- 10.1: O-kružok (Č. obj. 0319100M)
- 11: AV1 ventil kompletný (Č. obj. 42314000)
- 11.1: pneumatická hadica 1 ks (Č. obj. 42319000)
- 11.2: Tesnenie (Č. obj. 42310000)
- 11.3: Sedlo ventilu pre GD2 (Č. obj. 42315000)
- 12: pripojenie vody (Č. obj. 48561000)*
- 13: Prestavbový set (Č. obj. 38796000)*
- 14: Nosná opierka (Č. obj. 37304000)*
- 15: Obmedzovač splachovania (Č. obj. 42300000)*
- 16: pripojovacia sada (Č. obj. 40899000)*

* Voliteľné príslušenstvo