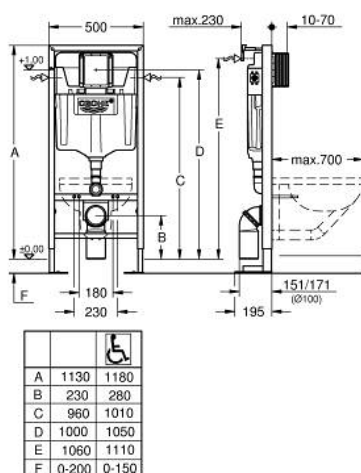


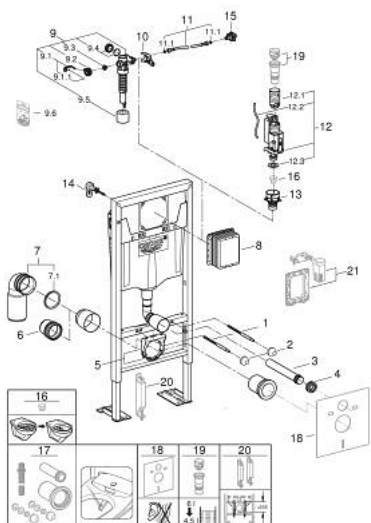
38 340 001 RAPID SL MODUL PRO WC, STAVEBNÍ VÝŠKA 1,13 M



POPIS PRODUKTU

- splachovacia nádrž GD 2, 6 - 9 l
- for free-standing installation, for on-the-wall installations or studded walls
- powder coated steel frame, self-supporting
- for dry-cladding, completely pre-assembled
- vhodné na inštaláciu 70 cm toaliet
- with fixed connections
- lockable
- fixing material
- 2 WC fixing bolts
- fixing device for ceramic
- distance of fixing bolts 180/230 mm
- otáčateľné 90° odpadové koleno z PVC, 100 mm
- spacer Ø 80 mm
- inlet and outlet connecting set
- splachovacia nádrž GD 2, 6 - 9 l, s nasledujúcimi funkciami:
- nastavené z výroby na 6 l - 3 l
- pneumatic discharge valve offering 3 modes of operation: dual flush or start/stop or single flush
- water supply from left/right or back
- low noise (group I acc. to German Noise Specification)
- insulated against condensation
- ½" water supply connection including integrated angle valve and push fit flexible hose union
- na inštaláciu revíznej šachty vrátane tesnenia nie je potrebné žiadne náradie
- na vertikálne alebo horizontálne použitie
- vrátane nástenných konzol 38 558 00M na inštaláciu na stenu
- pre montáž malých splachovacích tlačidiel prosím objednať revíznú šachtu 40 911 000 (predáva sa samostatne)
- na ľahkú reguláciu prietoku cez revíznú šachtu bez demontáže ventilov si objednať regulátor prietoku 42 593 000 (predáva sa samostatne)

38 340 001 **RAPID SL MODUL PRO WC, STAVEBNÍ VÝŠKA 1,13 M**



NÁHRADNÉ DIELY , novembra 2021 – now

- 1: Závitový kolík (Č. obj. 4276400M)
- 2: Upevnenie umývadla (Č. obj. 43511SH0)
- 3: Nástené kolienko (Č. obj. 43352000)
- 4: Spájací diel (Č. obj. 37119000)
- 5: Príchytka pre odpadový oblúk (Č. obj. 42243000)
- 6: Dištančná rúrka 3" (Č. obj. 42766000)
- 7: Rapid SL odtokový oblúk (Č. obj. 42216000)
- 7.1: O-kružok (Č. obj. 4207700M)
- 8: Revízny otvor (Č. obj. 66791000)
- 9: Napúšťací ventil DN15 (Č. obj. 37095000)
- 9.1: Kompletná páka (Č. obj. 43734000)
- 9.1.1: Tesnenie (Č. obj. 4377000M)
- 9.2: Ventilová hlavica (Č. obj. 43536000)
- 9.3: Membrána (Č. obj. 4375800M)
- 9.4: Skrutkovací kryt (Č. obj. 43735000)
- 9.5: Ventilový plavák, 5 ks (Č. obj. 4379100M)
- 9.6: Súprava tesnení (Č. obj. 43722000)*
- 10: Konzola (Č. obj. 42246000)
- 11: Prípojná hadička (Č. obj. 42233000)
- 11.1: O-kružok (Č. obj. 0319100M)
- 12: waste valve odtokový ventil (Č. obj. 42320000)
- 12.1: Predĺženie pre prepádovú rúru (Č. obj. 42313000)
- 12.2: pneumatická hadica 1 ks (Č. obj. 42319000)
- 12.3: Tesnenie (Č. obj. 42310000)
- 13: Sedlo ventilu (Č. obj. 42599000)
- 14: Nástená prípojka (Č. obj. 3855800M)
- 15: Water connection (Č. obj. 48561000)
- 16: Obmedzovač splachovania (Č. obj. 42300000)*
- 17: pripojovacia sada (Č. obj. 40899000)*
- 18: Tlmiaci set (Č. obj. 37131000)*
- 19: 4.5 l adaptér pre GD2 (Č. obj. 42333000)*
- 20: Príslušenstvo (Č. obj. 38779000)*
- 21: Prestavbový set (Č. obj. 38796000)*

* Voliteľné príslušenstvo