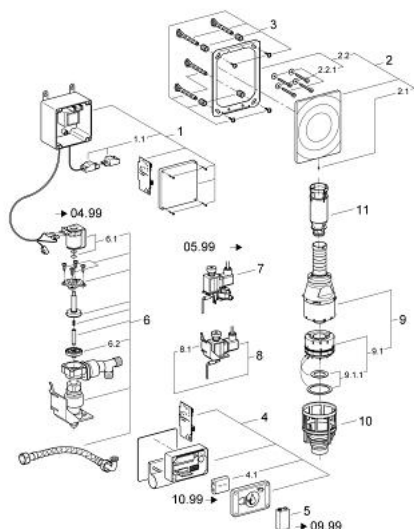


- Colour: chrom
- for WC flushing cistern, 6 l
- electric actuation
- flush plate 156 x 197 mm
- brass
- radar with foil coated transmitter
- 6 V DC battery supply
- fixing set for support rails for the disabled
- control unit for external installation
- operating voltage 230 V AC, 50 Hz, 33.5 VA
- lifting magnet
- with radio receiver
- 2 m connecting cable
- for HEWI-/BLANCO-/FRANKE-support rail for the disabled

37 559 000 RÁDIO-ELEKTRONIKA



NÁHRADNÉ DIELY , júla 2008 – now

1: Riadiaca jednotka pre rádiovú elektroniku (Č. obj. 42780000)

1.1: Kábel k hlásiču (Č. obj. 43677000)

2: ovládacie tlačidlo (Č. obj. 43553000)

2.1: Skrutka (Č. obj. 43094000)

2.2: Nosný rám (Č. obj. 43215000)

2.2.1: Upevňovací set (Č. obj. 4308500M)

3: Upevňovací set (Č. obj. 4215800M)

4: ovládanie (Č. obj. 42744000)

4.1: Batéria (Č. obj. 42886000)

5: Batéria (Č. obj. 43823000)

6: Ovládanie (Č. obj. 42802000)

6.1: Magnetická cievka (Č. obj. 43632000)

6.2: Membrána (Č. obj. 43809000)

7: Zdvíhny magnet (Č. obj. 42162000)

8: Zdvíhny magnet (Č. obj. 42745000)

8.1: Traverza (Č. obj. 42908000)

9: Servo-vypúšťací ventil (Č. obj. 42690000)

9.1: Odtokový piest (Č. obj. 43544000)

9.1.1: Tesnenie (Č. obj. 43808000)

10: Sedlo ventilu (Č. obj. 42691000)

11: Predĺženie (Č. obj. 42689000)