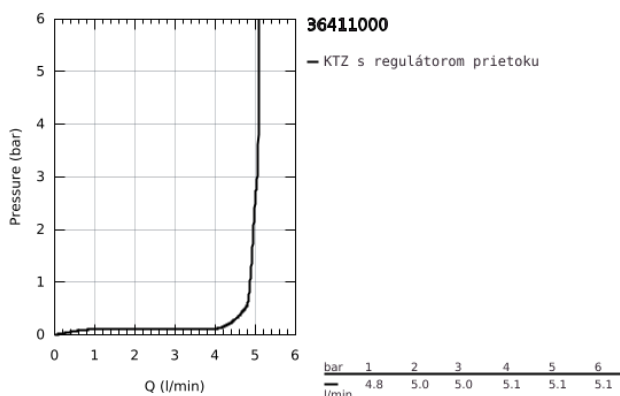
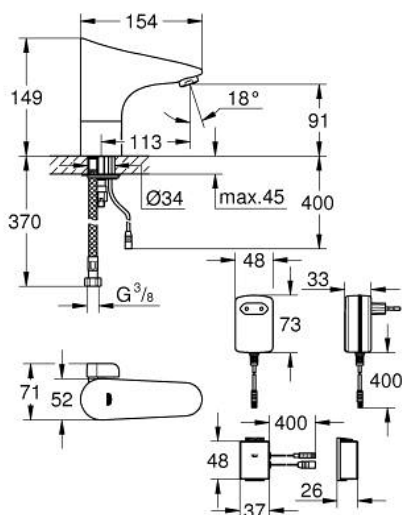


## 36 411 000 EUROPLUS E BLUETOOTH INFRAČERVENÁ ELEKTRONICKÁ BATERIE PRO UMYVADLO SE SMĚŠOVÁNÍM DN 15



### POPIS PRODUKTU (1/2)

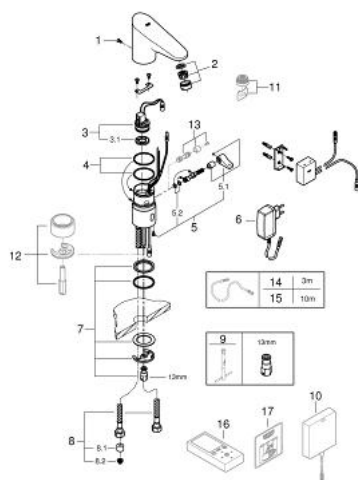
- Colour: chrom
- s infračerveným senzorem a modulem Bluetooth pro obousměrnou komunikaci pro účely monitorování, konfigurace a servisu
- with plug transformer 100-240 V AC, 50-60 Hz, 6.75 V DC
- rychlomontážní systém
- směšovací zařízení s nastavitelným omezením teplé vody
- GROHE Long-Life povrch
- GROHE Water Saving perlátor 5,7 l/min
- integrovaný magnetický ventil
- integrovaná spätná klapka a sítko na nečistoty
- s Bluetooth 4.0\* pro bezdrátovou datovou komunikaci
- pro Apple\*\* a Android
- dosah bluetooth (10 m) závisí na použitých materiálech a zdech mezi přijímačem a vysílačem
- kontrola
- produkty chráněné heslem
- app rozpozná všechny Bluetooth produkty v dosahu
- automatické proplachování a paměť posledního propláchnutí
- počet použití za den / 30 dnů
- tepelná desinfekce a paměť naposledy provedené desinfekce
- konfigurace
- detection range and shut off delay
- automatické proplachování
- tepelná desinfekce
- režim čištění
- 2 časovače zapnutí / vypnutí
- Identifikace podle jména
- servis
- uložení a zaslání až 3 profilů
- resetovat tovární nebo uživatelské nastavení
- • hard/software verze
- certifikácia CE
- skupina armatur I, preskúšané podľa DIN 4109

## 36 411 000 EUROPLUS E BLUETOOTH INFRAČERVENÁ ELEKTRONICKÁ BATERIE PRO UMYVADLO SE SMĚŠOVÁNÍM DN 15

### POPIS PRODUKTU (2/2)

- typ ochrany armatur IP 59K
- Mobilní zařízení a GROHE IR Remote App\*\*\* nejsou součástí dodávky a je nutno objednat sepárátně prostřednictvím autorizovaného Apple store/obchodu/iTunes nebo obchodu Google Play.
- \* The Bluetooth značka a logo jsou registrované ochodní značky vlastněné Bluetooth SIG, Inc. a jakékoliv použití těchto značek společností Grohe je na základě licence. Ostatní ochranné známky a obchodní názvy jsou majetkem příslušných vlastníků.
- \*\* Apple, Apple logo, iPod, iPod Touch, iPhone a iTunes jsou ochranné známky společnosti Apple Inc., registrované v USA a dalších zemích. Apple není zodpovědné za funkci tohoto zařízení nebo jeho souladu s bezpečnostními a regulačními standardy.
- \*\*\* Zdarma dostupné na iTunes app nebo obchodu Google Play.

## 36 411 000 EUROPLUS E BLUETOOTH INFRAČERVENÁ ELEKTRONICKÁ BATERIE PRO UMYVADLO SE SMĚŠOVÁNÍM DN 15



### NÁHRADNÉ DIELY , septembra 2014 – now

- 1: Skrutky (Č. obj. 4283100M)
- 2: Perlátor (Č. obj. 48159000)
- 3: Magnetický ventil (Č. obj. 42229000)
- 3.1: Sítko (Č. obj. 42798000)
- 4: O-krúžok (Č. obj. 4283600M)
- 5: Zmiešavací diel s pákou (Č. obj. 42839000)
- 5.1: Zmiešavacia páka (Č. obj. 42838000)
- 5.2: O-krúžok (Č. obj. 4284000M)
- 6: napájací zdroj (Č. obj. 42388000)
- 7: Upevňovací set (Č. obj. 42841000)
- 8: Tlaková hadica (Č. obj. 42403000)
- 8.1: Spätná klapka (Č. obj. 4240400M)
- 8.2: Filter (Č. obj. 4241300M)
- 9: Montážny kľúč (Č. obj. 19017000)\*
- 10: Vypínač napájania (Č. obj. 36338000)\*
- 11: Perlátor (Č. obj. 36133000)\*
- 12: Podložka (Č. obj. 36210000)\*
- 13: Skryté zmiešavacie zariadenie (Č. obj. 36209000)\*
- 14: Predlžovací kábel (Č. obj. 36340000)\*
- 15: Predlžovací kábel (Č. obj. 36341000)\*
- 16: Diaľkové ovládanie (Č. obj. 36407001)\*
- 17: Samolepka k elektronickým batériám (Č. obj. 4217700M)\*

\* Voliteľné príslušenstvo