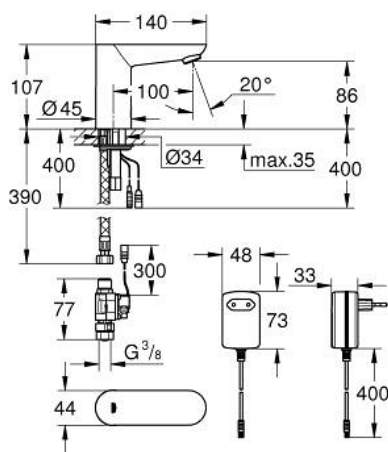
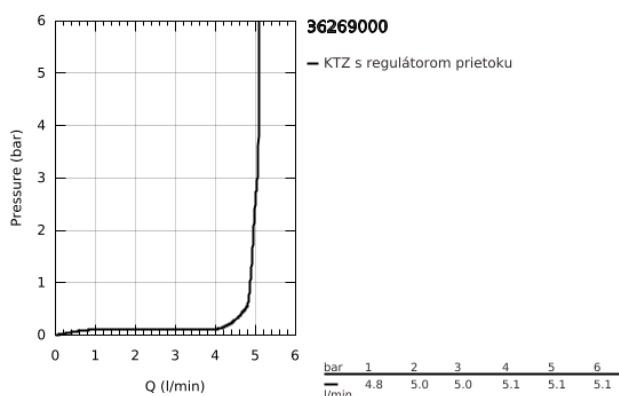


36 269 000 EUROECO COSMOPOLITAN E INFRAČERVENÁ ELEKTRONICKÁ BATÉRIA PRE UMÝVADLO BEZ ZMIEŠAVANIA DN 15

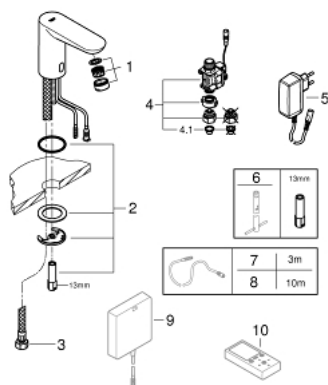


POPIS PRODUKTU

- Colour: chrom
- s infračerveným senzorm na obojsmernú komunikáciu na monitorovanie, konfigurovanie a údržbu
- for cold or premixed water
- s transformátorom do zásuvky 100 – 230 V AC, 50 – 60 Hz, 6 V DC
- GROHE Water Saving technológia pre nízku spotrebu vody a perfektný prietok
- maximum flow rate (at 3 bar): 5 l/min
- flexible connection hoses
- dirt strainers
- external solenoid valve
- rapid installation system
- 7 prednastavených programov:
- automatické splachovanie
- tepelná dezinfekcia
- režim čistenia
- additional functions and precise settings by remote control 36 407
- CE approved
- noise classification I in accordance with DIN 4109
- type of protection faucet IP 59K
- min. recommended pressure 1.0 bar



36 269 000 EUROECO COSMOPOLITAN E INFRAČERVENÁ ELEKTRONICKÁ BATÉRIA PRE UMÝVADLO BEZ ZMIEŠAVANIA DN 15



NÁHRADNÉ DIELY , septembra 2015 – now

- 1: Perlátor (Č. obj. 48159000)
 - 2: Kontraskrutkový spoj (Č. obj. 42389000)
 - 3: Tlaková hadica (Č. obj. 46255000)
 - 4: Magnetický ventil (Č. obj. 42390000)
 - 4.1: Sitko (Č. obj. 42395000)
 - 5: napájací zdroj (Č. obj. 42388000)
 - 6: Montážny kľúč (Č. obj. 19017000)*
 - 7: Predlžovací kábel (Č. obj. 36340000)*
 - 8: Predlžovací kábel (Č. obj. 36341000)*
 - 9: Vypínač napájania (Č. obj. 36338000)*
 - 10: Diaľkové ovládanie (Č. obj. 36407001)*
- * Voliteľné príslušenstvo