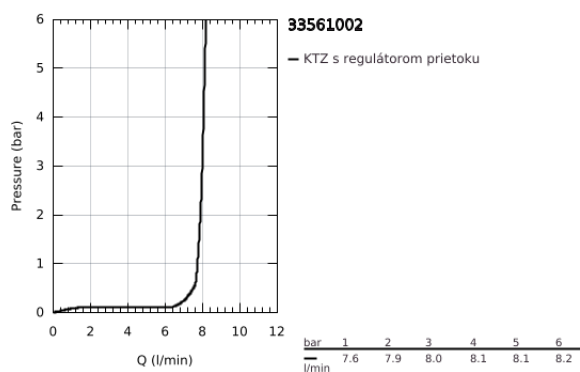
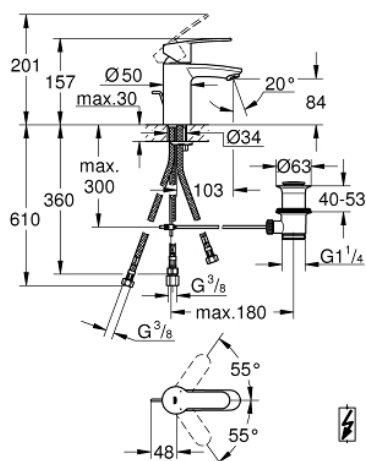


33 561 002 EUROSTYLE COSMOPOLITAN PÁKOVÁ UMÝVADLOVÁ BATÉRIA, DN 15 S-SIZE

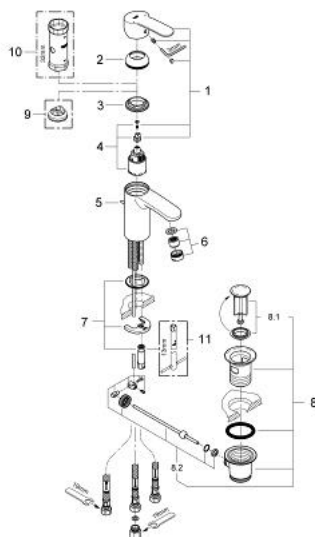


POPIS PRODUKTU

- Colour: chrom
- single hole installation
- metal lever
- GROHE SilkMove 35 mm ceramic cartridge
- adjustable flow rate limiter
- adjustable minimum flow rate approx. 2.5 l/min
- GROHE Long-Life finish
- GROHE FastFixation installation system with centering support
- flow straightener
- pop-up waste set 1 1/4"
- flexible connection hoses
- for open water heater
- optional temperature limiter ref. no. 46 375
- noise classification I in accordance with DIN 4109



33 561 002 **EUROSTYLE COSMOPOLITAN PÁKOVÁ UMÝVADLOVÁ BATÉRIA, DN 15 S-SIZE**



NÁHRADNÉ DIELY , marca 2010 – now

- 1: Kompletná páka (Č. obj. 46748000)
 - 2: Kryt (Č. obj. 46492000)
 - 3: Nastaviteľné ELB, DN 10 (Č. obj. 46460000)
 - 4: Kartuša (Č. obj. 46558000)
 - 5: Tiahlo (Č. obj. 46739000)
 - 6: Regulátor prúdu (Č. obj. 46162000)
 - 7: Kontraskrutkový spoj (Č. obj. 46671000)
 - 8: odpadová garnitúra DN 32 (Č. obj. 28910000)
 - 8.1: Zátka (Č. obj. 07182000)
 - 8.2: Excentrická ovládacia páka (Č. obj. 07052000)
 - 9: Obmedzovač teploty (Č. obj. 46375000)*
 - 10: Kľúč (Č. obj. 19332000)
 - 11: Montážny kľúč (Č. obj. 19017000)*
- * Voliteľné príslušenstvo