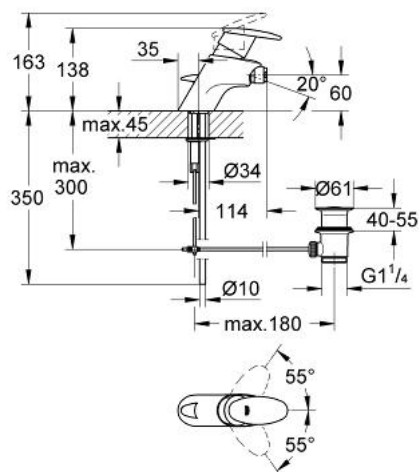


33 227 000 **TARON PÁKOVÁ BIDE TOVÁ BATÉRIA, DN 15**

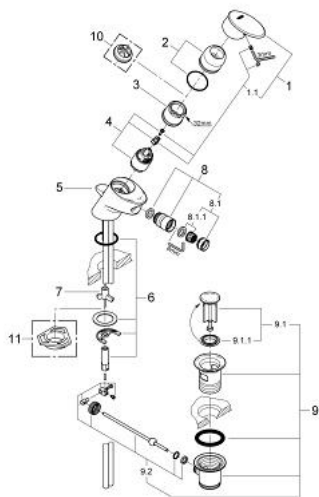


POPIS PRODUKTU

- Colour: chrom
- single hole installation
- GROHE SilkMove 35 mm ceramic cartridge
- adjustable flow rate limiter
- ball-joint mousseur
- pop-up waste set 1 1/4"
- copper pipes
- rapid installation system
- optional temperature limiter ref. no. 46 375
- Povrchová úprava GROHE Long-Life



33 227 000 TARON PÁKOVÁ BIDETOVÁ BATÉRIA, DN 15



NÁHRADNÉ DIELY , januára 2002 – now

- 1: Kompletná páka (Č. obj. 46371000)
 - 1.1: Upevňovací set (Č. obj. 46372V00)
 - 2: Kryt (Č. obj. 46373000)
 - 3: Skrutkový spoj (Č. obj. 03425000)
 - 4: Kartuša (Č. obj. 46374000)
 - 5: Tiahlo (Č. obj. 46376000)
 - 6: Kontraskrutkový spoj (Č. obj. 46122000)
 - 7: Dištančný krúžok (Č. obj. 03435000)
 - 8: Perlátor na otočnom kĺbe (Č. obj. 13912000)
 - 8.1: Perlátor (Č. obj. 13929000)
 - 8.1.1: Sitko k perlátoru M22+M24x1 (Č. obj. 45002000)
 - 9: odpadová garnitúra DN 32 (Č. obj. 28910000)
 - 9.1: Zátka (Č. obj. 07182000)
 - 9.2: Excentrická ovládacia páka (Č. obj. 07052000)
 - 10: Obmedzovač teploty (Č. obj. 46375000)*
 - 11: Stabilizačná doska (Č. obj. 05334000)*
- * Voliteľné príslušenstvo