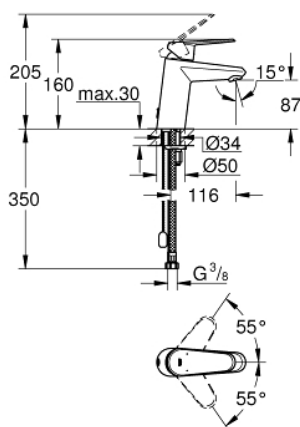
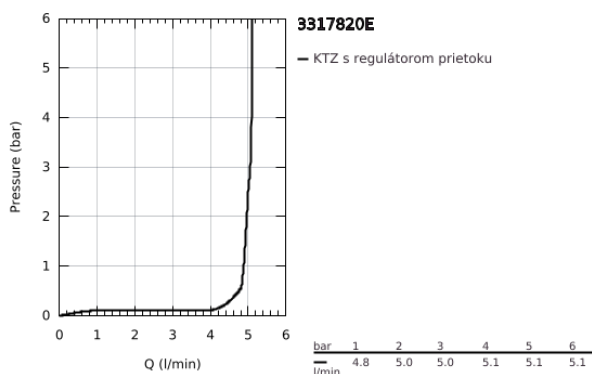


33 178 20E EURODISC COSMOPOLITAN PÁKOVÁ UMÝVADLOVÁ BATÉRIA, DN 15 S-SIZE

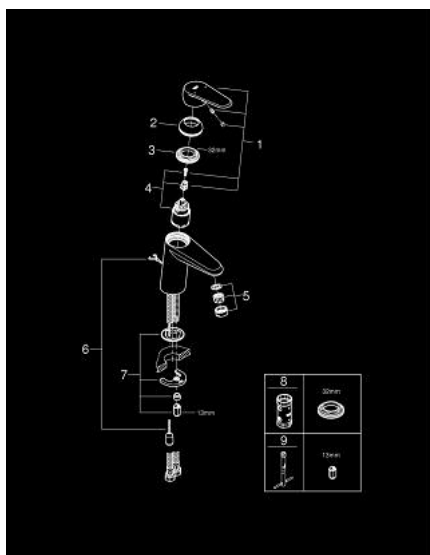


POPIS PRODUKTU

- Colour: chrom
- single hole installation
- metal lever
- GROHE SilkMove 35 mm ceramic cartridge
- adjustable flow rate limiter
- adjustable minimum flow rate approx. 2.5 l/min
- Povrchová úprava GROHE Long-Life
- GROHE Water Saving technológia pre nízku spotrebu vody a perfektný prietok
- maximum flow rate (at 3 bar): 5 l/min
- GROHE FastFixation installation system with centering support
- mousseur
- retractable chain
- flexible connection hoses
- optional temperature limiter ref. no. 46 375
- noise classification I in accordance with DIN 4109



33 178 20E EURODISC COSMOPOLITAN PÁKOVÁ UMÝVADLOVÁ BATÉRIA, DN 15 S-SIZE



NÁHRADNÉ DIELY , augusta 2017 – now

- 1: Kompletná páka (Č. obj. 46738000)
- 2: Kryt (Č. obj. 46492000)
- 3: Nastaviteľné ELB, DN 10 (Č. obj. 46460000)
- 4: Kartuša (Č. obj. 46374000)
- 5: Regulátor prúdu (Č. obj. 13955000)
- 6: Retiazka (Č. obj. 06815000)
- 7: Kontraskrutkový spoj (Č. obj. 46645000)
- 8: Kľúč (Č. obj. 19332000)*
- 9: Montážny kľúč (Č. obj. 19017000)*
- * Voliteľné príslušenstvo