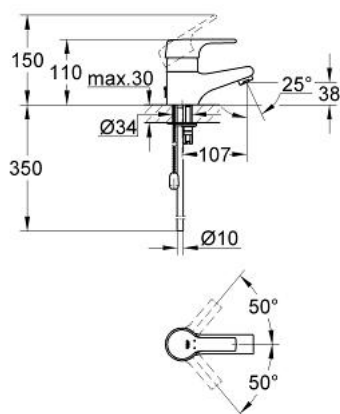


## 33 132 000 EUROECO PÁKOVÁ UMÝVADLOVÁ BATÉRIA, DN 15

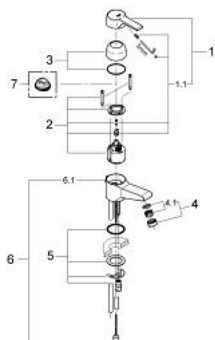


### POPIS PRODUKTU

- Colour: chrom
- single hole installation
- GROHE SilkMove 46 mm ceramic cartridge
- adjustable flow rate limiter
- adjustable minimum flow rate approx. 2.5 l/min
- mousseur
- retractable chain
- rapid installation system
- optional temperature limiter ref. no. 46 308
- Povrchová úprava GROHE Long-Life



## 33 132 000 EUROECO PÁKOVÁ UMÝVADLOVÁ BATÉRIA, DN 15



### NÁHRADNÉ DIELY , januára 1995 – now

1: Kompletná páka (Č. obj. 46336000)

1.1: Upevňovací set (Č. obj. 46335000)

2: Kartuša (Č. obj. 46048000)

3: Kryt (Č. obj. 46242000)

4: Perlátor (Č. obj. 13929000)

4.1: Sítko k perlátoru M22+M24x1 (Č. obj. 45002000)

5: Kontraskrutkový spoj (Č. obj. 46249000)

6: Retiazka (Č. obj. 06815000)

6.1: Trojhramné ramienko (Č. obj. 0116100M)

7: Obmedzovač teploty (Č. obj. 46308000)\*

\* Voliteľné príslušenstvo