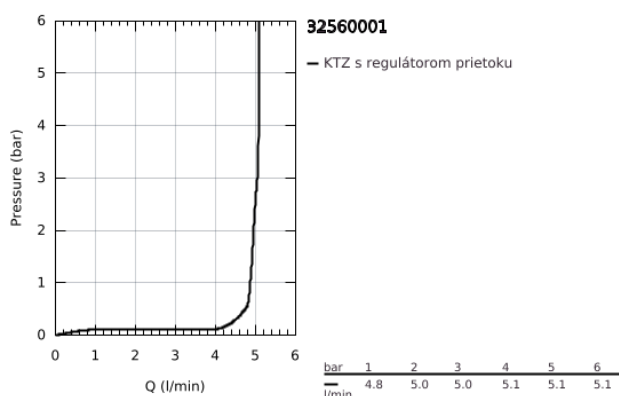
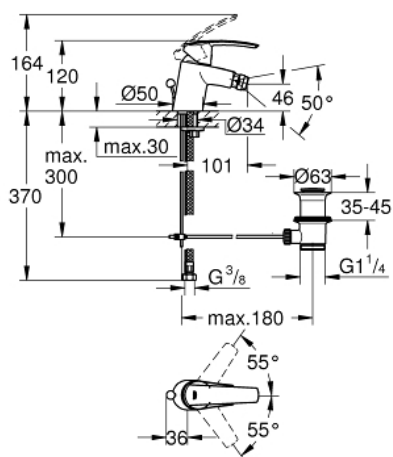


## 32 560 001 **START PÁKOVÁ BIDETOVÁ BATÉRIA, DN 15** **S-SIZE**



### POPIS PRODUKTU

- Colour: chrom
- single hole installation
- metal lever
- GROHE SilkMove 35 mm ceramic cartridge
- with temperature limiter
- adjustable flow rate limiter
- GROHE Long-Life finish
- with ball joint
- GROHE Water Saving mousseur 5.7 l/min
- pop-up waste set 1 1/4"
- flexible connection hoses
- rýchlopínací montážny systém GROHE FastFixation



## 32 560 001 **START PÁKOVÁ BIDETOVÁ BATÉRIA, DN 15** **S-SIZE**



### NÁHRADNÉ DIELY , novembra 2014 – now

- 1: Kompletná páka (Č. obj. 46897000)
- 2: Kryt (Č. obj. 46492000)
- 3: Nastaviteľné ELB, DN 10 (Č. obj. 46460000)
- 4: Kartúša (Č. obj. 46374000)
- 5: Tiahlo (Č. obj. 46457000)
- 6: Perlátor (Č. obj. 48159000)
- 7: Kontraskrutkový spoj (Č. obj. 46671000)
- 8: odpadová garnitúra DN 32 (Č. obj. 28910000)
- 8.1: Zátka (Č. obj. 07182000)
- 8.2: Excentrická ovládacia páka (Č. obj. 07052000)
- 9: Excentrická ovládacia páka (Č. obj. 07341000)\*
- 10: Kľúč (Č. obj. 19332000)\*
- 11: Montážny kľúč (Č. obj. 19017000)\*
- \* Voliteľné príslušenstvo