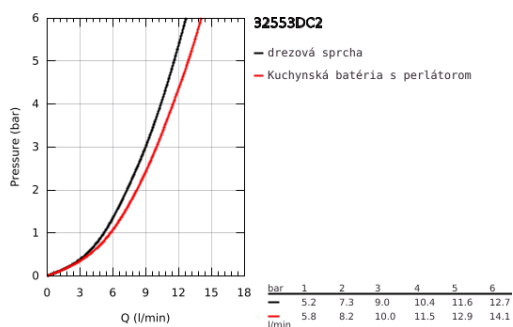
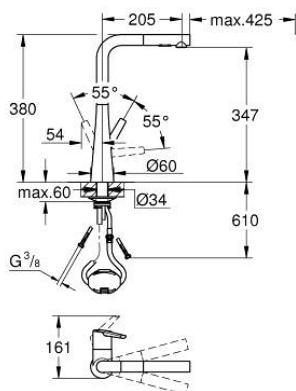


32 553 DC2 ZEDRA PÁKOVÁ DŘEZOVÁ BATERIE, DN 15

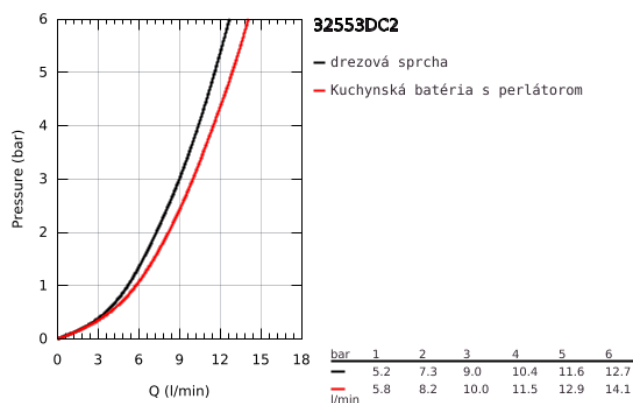


POPIS PRODUKTU

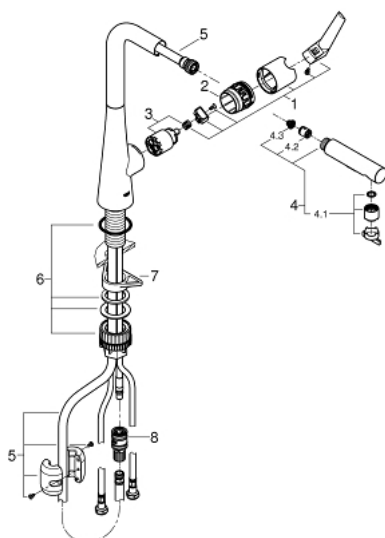
- Colour: supersteel
- 1-otvorová montáž
- GROHE Long-Life povrch
- keramická kartuša s technológiou GROHE SilkMove 35 mm
- GROHE magnetická dokovací stanice zaručuje snadné a lehké zasunutí výsuvné hlavice do výchozí pozice
- vytahovací sprška Dualní
- přepínání: perlátor/SpeedClean sprchový proud
- automatické zpětné přepínání na perlátor
- variabilne nastaviteľný obmedzovač prietoku
- otočná výtoková trubica
- otočný uhol 360°
- zaistené proti spätnému toku
- flexi prípojné hadičky
- vedení vody uvnitř - bez niklu a olova
- maximum flow rate (at 3 bar): 10 l/min



32 553 DC2 ZEDRA PÁKOVÁ DŘEZOVÁ BATERIE, DN 15



32 553 DC2 ZEDRA PÁKOVÁ DŘEZOVÁ BATERIE, DN 15



NÁHRADNÉ DIELY , júla 2017 – now

- 1: Kompletná páka (Č. obj. 48476DC0)
- 2: krúžok so závitom (Č. obj. 48517000)
- 3: Kartúša (Č. obj. 46374000)
- 4: Sprška (Č. obj. 48474DC0)
- 4.1: Regulátor prúdu (Č. obj. 48275000)
- 4.2: Spätná klapka (Č. obj. 08565000)
- 4.3: Sítko (Č. obj. 0676800M)
- 5: <pre>Sprchová hadica</pre> (Č. obj. 48472000)
- 6: poistné skrutkové spojenie (Č. obj. 48477000)
- 7: Stabilizačná doska (Č. obj. 05334000)
- 8: Rýchlospojka (Č. obj. 46338000)