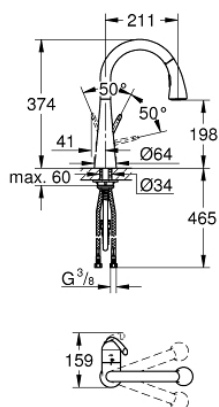
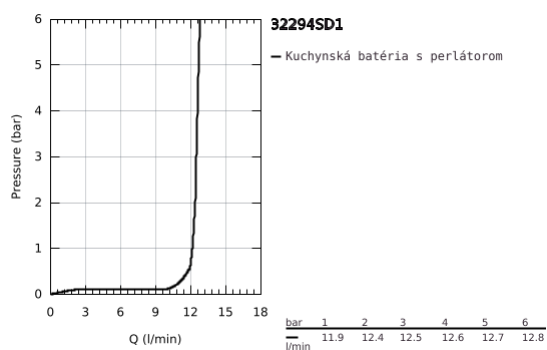


## 32 294 SD1 ZEDRA PÁKOVÁ DŘEZOVÁ BATERIE, DN 15

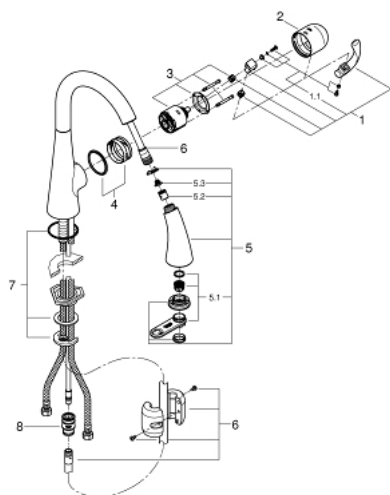


### POPIS PRODUKTU

- Colour: nerez ocel, kartáčovaná
- 1-otvorová montáž
- GROHE Long-Life povrch
- GROHE RealSteel Materiál výrobku (teleso z ušľachtilej ocele)
- keramická kartuša 46 mm s technológiou GROHE SilkMove
- vedení vody uvnitř - bez niklu a olova
- vytahovací duální sprška - přepínání mezi normálním a sprchovým proudem
- prepínanie: perlátor/SpeedClean sprška
- automatické spätné prepínanie na perlátor
- variabilne nastaviteľný obmedzovač prietoku
- otočná výtoková trubica
- otočný uhol 360°
- integrovaná spätná klapka
- zaistené proti spätnému toku
- flexi prípojné hadičky
- rýchlo montážny systém
- Minimálny odporúčaný tlak 1,0 baru



## 32 294 SD1 ZEDRA PÁKOVÁ DŘEZOVÁ BATERIE, DN 15



### NÁHRADNÉ DIELY , novembra 2016 – now

- 1: Kompletná páka (Č. obj. 46654DC0)
- 1.1: Upevňovací set (Č. obj. 46310000)
- 2: Kryt (Č. obj. 46655SD0)
- 3: Kartúša (Č. obj. 46048000)
- 4: Posuvný krúžok (Č. obj. 46632V00)
- 5: Sprška (Č. obj. 46875ND0)
- 5.1: Perlátor (Č. obj. 46711000)
- 5.2: Spätná klapka (Č. obj. 08565000)
- 5.3: Sitko (Č. obj. 0676800M)
- 6: <pre>Sprchová hadica</pre> (Č. obj. 48293000)
- 7: Kontraskrutkový spoj (Č. obj. 46345000)
- 8: Rýchlospojka (Č. obj. 46338000)