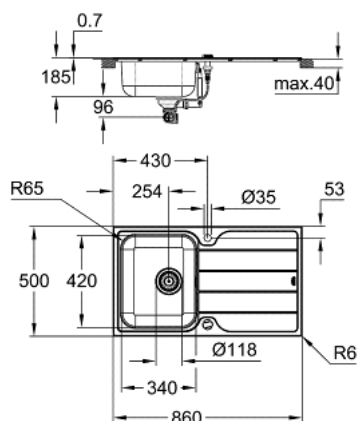


31 571 SD1 K500 DŘEZ Z NEREZOVÉ OCELI S ODTOKEM



POPIS PRODUKTU

- Colour: nerez ocel, kartáčovaná
- model: K500 45-S 86/50 1.0 rev.
- typ montáže: montáž na vrch
- materiál: nerezavejúca oceľ AISI 304 (V2A)
- hrúbka materiálu: 0,7 mm
- GROHE Long-Life finish
- úprava: saténová povrchová úprava
- GROHE Whisper
- min. veľkosť skrine: 450 mm
- rozmery: 860 x 500 mm
- 1 misa: 340 x 420 x 170 mm
- vonkajší polomer: R6 (montáž na vrch), vnútorný polomer misy: R65
- rýchloupínací montážny systém GROHE FastFixation
- možnosť montáže drezu na ľavú alebo pravú stranu
- výrez (montáž na vrch): 842 x 482 mm
- víťané otvory: 2 x 35 mm
- odpad: sitko na nečistoty s Ø 90 mm (3.5") s automatickou odpadovou armatúrou
- príslušenstvo zahrnuté v rozsahu dodávky: automatická odpadová armatúra s rotačnou rukoväťou, odpadová súprava, košíkové sitko na zachytávanie nečistôt, montážne súprava
- voliteľný otočný gombík na otváranie (40 986 SD0)
- počet dodaných upevňovacích prvkov (montáž na vrch): 14

31 571 SD1 K500 DŘEZ Z NEREZOVÉ OCELI S ODTOKEM

NÁHRADNÉ DIELY , augusta 2019 – now

1: Zátka (Č. obj. 42588SD0)

2: Otočný kohútik (Č. obj. 42587SD0)

