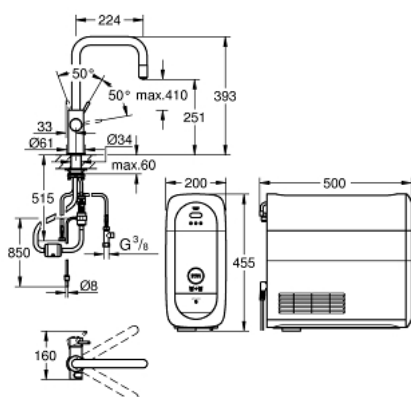


## 31 543 DC0 GROHE BLUE HOME U-SPOUT STARTER KIT WITH PULL-OUT MOUSSEUR



### POPIS PRODUKTU (1/2)

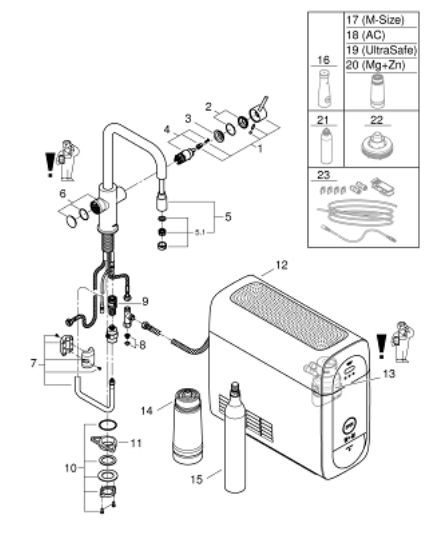
- Colour: supersteel
- súprava obsahuje:
- GROHE Blue Home páková drezová baterie s filtračnou funkciou
- 1-otvorová montáž
- U-výtok
- samostatné ovládanie pre filtrovanú a chlazenú stolnú vodu
- neperlivá, jemne perlivá, perlivá
- GROHE Long-Life povrch
- keramická kartuša 28 mm s technológiou GROHE SilkMove
- vyťahovací perliátorový výtok
- otočná výtoková trubica
- otočný uhol 360°
- Oddelené vedenie vody
- flexi prípojné hadičky
- GROHE Blue Home chladič
- dodá až 3 litre chlazené perlivé vody za hodinu
- chladič jednotka 180 W, 230 V, 50 Hz
- úroveň hlasitosti v pohotovostnom režime 44 dB(A)
- stupeň krytia IP 21
- certifikácia CE
- vyžaduje otvory v spodnej časti kuchynskej skrinky
- nastavenie softwaru a monitorovanie kapacity filtra a CO<sub>2</sub> pomocou aplikácie GROHE Watersystems app
- upozornenie o nízkej kapacite filtra a CO<sub>2</sub> karbonizačnej lahve
- s rozhraním Bluetooth 4.0\* a WIFI pre bezdrôtovú datovú komunikáciu
- pro Apple\*\* a Android
- dosah bluetooth (10 m) závisí na použitých materiáloch a zdieľaní medzi prijímačom a vysílačom
- GROHE Blue filter veľkosť S, hlava filteru s flexibilným nastavením tvrdosti vody pre oblasti s tvrdosťou vody väčšou než 9° dKH
- pre oblasti s tvrdosťou vody nižšou než 9° dKH objednávejte aktívny uhlíkový filter 40 547 001

## 31 543 DC0 GROHE BLUE HOME U-SPOUT STARTER KIT WITH PULL-OUT MOUSSEUR

### POPIS PRODUKTU (2/2)

- compatible with GROHE Blue filter S-Size, M-Size, GROHE Blue activated carbon filter, GROHE Blue Ultrasafe filter and GROHE Blue magnesium+ filter
- GROHE Blue CO2 lahev 425 g
- System requirements Apple iPhone with iOS 14.0 or higher System requirements Android smart phone with Android 10.0 or higher Mobile devices and GROHE Watersystems App\*\*\* are not included in delivery and have to be ordered separately via an authorised Apple store/store/iTunes or Google Play store.\* The Bluetooth word mark and logos are registered trademarks owned by Bluetooth SIG, Inc. and any use of such marks by Grohe AG is under license. Other trademarks and trade names are those of their respective owners.\*\* Apple, the Apple logo, iPod, iPod Touch, iPhone and iTunes are trademarks of Apple Inc., registered in the U.S. and other countries. Apple is not responsible for the function of this device or its compliance with safety and regulatory standards.\*\*\* Available for free via iTunes app or Google Play store.
- Tento produkt obsahuje komponenty, které jsou deklarovány jako nebezpečné látky. Další informace naleznete na: [www.grohe.com/safety-data-sheets/](http://www.grohe.com/safety-data-sheets/)
- vybaveno zpětným ventilem EA schváleným společností Belgacqua

## 31 543 DC0 GROHE BLUE HOME U-SPOUT STARTER KIT WITH PULL-OUT MOUSSEUR



### NÁHRADNÉ DIELY , septembra 2021 – now

- 1: Kompletná páka (Č. obj. 46957DC0)
- 2: Kryt (Č. obj. 46581DC0)
- 3: Upevň.krúžok (Č. obj. 07419000)
- 4: Kartuša (Č. obj. 46580000)
- 5: Sprška (Č. obj. 48380DC0)
- 5.1: Perlátor (Č. obj. 48379DC0)
- 6: ovládacia jednotka (Č. obj. 46958DC0)
- 7: sprchová hadica (Č. obj. 48378000)
- 8: Sitko (Č. obj. 47576000)
- 9: Rýchlospojka (Č. obj. 46315000)
- 10: Hlavicové upevnenie (Č. obj. 48384000)
- 11: Stabilizačná doska (Č. obj. 05334000)
- 12: Chladič (Č. obj. 40711001)
- 13: Filtračná hlavica (Č. obj. 48344000)
- 14: GROHE Blue filter S (Č. obj. 40404001)
- 15: GROHE Blue CO2 karbonizačná fľaša (Č. obj. 40422000)
- 16: GROHE Blue karafa (Č. obj. 40405001)\*
- 17: GROHE Blue filter M (Č. obj. 40430001)\*
- 18: GROHE Blue filter aktívny uhlík (Č. obj. 40547001)\*
- 19: GROHE Blue filter Ultrasafe (Č. obj. 40575002)\*
- 20: GROHE Blue filter horčík + cink (Č. obj. 40691002)\*
- 21: Čistící kartuše (Č. obj. 40434001)\*
- 22: GROHE Blue adaptér (Č. obj. 40694000)\*
- 23: Predlžovací set (Č. obj. 40843000)\*

\* Voliteľné príslušenstvo