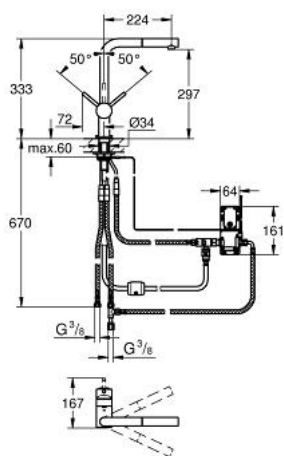


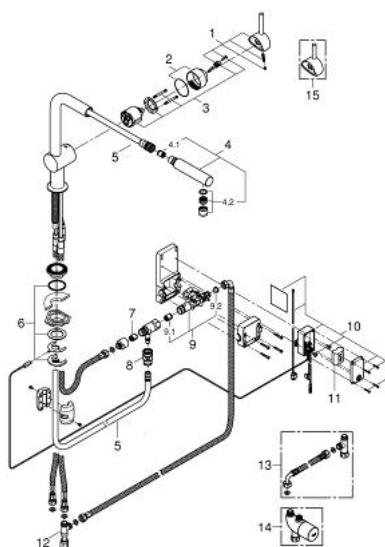
31 360 DC0 MINTA TOUCH ELEKTRONICKÁ PÁKOVÁ DŘEZOVÁ BATERIE DN 15



POPIS PRODUKTU

- Colour: supersteel
- single hole installation
- dotykový systém: aktivácia studenej vody kontaktom s pokožkou
- battery supply 6 V lithium-battery, type CR-P2
- CE approved
- indikácia stavu batérie pomocou odlišných impulzov
- safety shutdown circuit
- solenoid valve
- automatic safety stop after 60 sec. (factory set)
- type of protection IP 44
- GROHE SilkMove 46 mm ceramic cartridge
- povrchová úprava GROHE Long-Life
- Výtoková rúrka typu L
- adjustable flow rate limiter
- swivel tubular spout
- swivel area 360°
- pull-out mousseur
- automatic returning
- integrated non-return valve
- flexible connection hoses
- rapid installation system
- protected against backflow
- voliteľné:
 - vylepšenie pre dotykovú funkciu so zmiešavanou vodou: Grohtherm Micro 34 023 000
 - pripojovacia súprava 47 533 000
- min. recommended pressure 1.0 bar

31 360 DC0 MINTA TOUCH ELEKTRONICKÁ PÁKOVÁ DŘEZOVÁ BATERIE DN 15



NÁHRADNÉ DIELY , septembra 2013 – now

- 1: Kompletná páka (Č. obj. 46015DC0)
- 2: Kryt (Č. obj. 46025DC0)
- 3: Kartúša (Č. obj. 46048000)
- 4: Sprška (Č. obj. 46858DC0)
- 4.1: Spätná klapka (Č. obj. 08565000)
- 4.2: Perlátor (Č. obj. 13967DC0)
- 5: <pre>Sprchová hadica</pre> (Č. obj. 46881000)
- 6: Kontraskrutkový spoj (Č. obj. 46345000)
- 7: Spätná klapka (Č. obj. 08565000)
- 8: Rýchlospojka (Č. obj. 46338000)
- 9: Magnetický ventil (Č. obj. 48213000)
- 9.1: Spätná klapka (Č. obj. 08565000)
- 9.2: Sitko (Č. obj. 42395000)
- 10: Riadiaci prístroj (Č. obj. 48214000)
- 11: Batéria (Č. obj. 42886000)
- 12: Originálny WAS[@] T-kus DN 10 (Č. obj. 41007000)
- 13: Prípadný set (Č. obj. 47533000)*
- 14: Ochrana proti opareniu/termostat pod umývadlo (Č. obj. 34487000)*
- 15: Kompletná páka (Č. obj. 40684DC0)*

* Voliteľné príslušenstvo