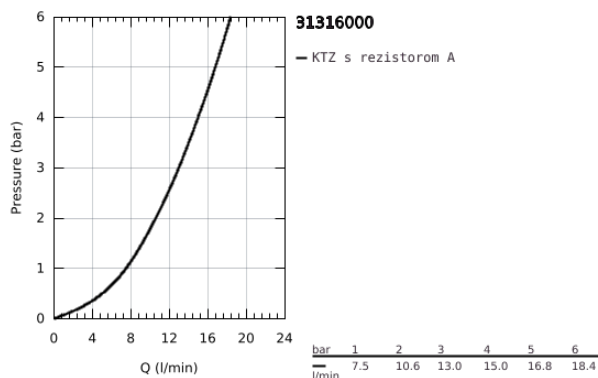
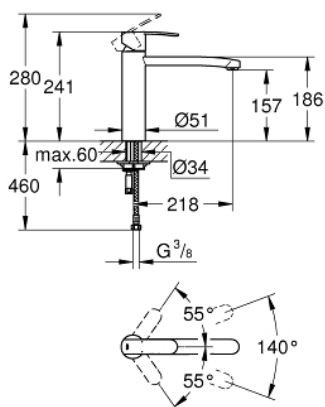


## 31 316 000 **WAVE COSMOPOLITAN PÁKOVÁ DŘEZOVÁ BATERIE, DN 15**

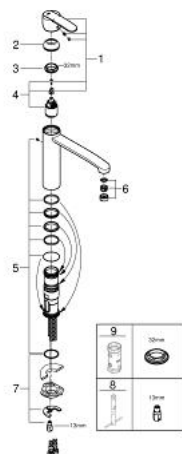


### POPIS PRODUKTU

- Colour: chrom
- stredný výtok
- 1-otvorová montáž
- keramická kartuša s technológiou GROHE SilkMove 35 mm
- povrch s GROHE Long-Life
- variabilne nastaviteľný obmedzovač prietoku
- otočná výtoková trubica
- otočný uhol 140°
- perlátor
- flexi prípojné hadičky
- GROHE FastFixation rychlomontážní systém
- GROHE QuickTool included



## 31 316 000 **WAVE COSMOPOLITAN PÁKOVÁ DŘEZOVÁ BATERIE, DN 15**



### **NÁHRADNÉ DIELY** , januára 2013 – now

- 1: lever (Č. obj. 46821000)
- 2: Kryt (Č. obj. 46492000)
- 3: krúžok so závitom (Č. obj. 46815000)
- 4: Kartuša (Č. obj. 46374000)
- 5: Súprava tesnení (Č. obj. 46760000)
- 6: Perlátor (Č. obj. 13929000)
- 7: Kontraskrutkový spoj (Č. obj. 46249000)
- 8: Montážny kľúč (Č. obj. 19017000)\*
- 9: Kľúč (Č. obj. 19332000)\*
- \* Voliteľné príslušenstvo