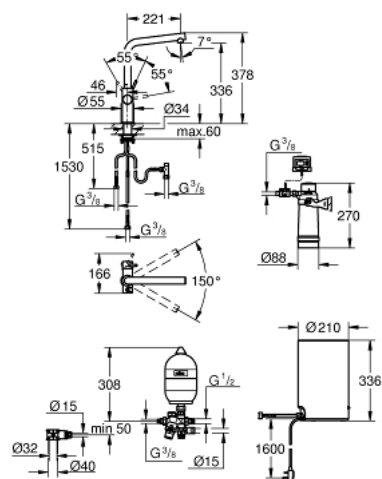


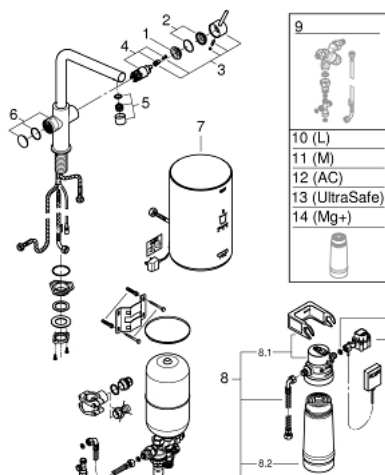
30 341 A01 GROHE RED DUO VÝPUŠŤ A BOJLER VELIKOSTI M



POPIS PRODUKTU

- Colour: Hard Graphite
- consisting of:
- GROHE Red Duo single-lever sink mixer
- single hole installation
- Výtoková rúrka typu L
- tlačidlá GROHE ChildLock na dávkovanie vriacej vody
- Trojitá elektronická ochrana s certifikáciou TÜV na ochranu pred neúmyselnou aktiváciou vriacej vody
- povrchová úprava GROHE Long-Life
- GROHE SilkMove 28 mm ceramic cartridge
- izolovaná výtoková rúrka
- swivel area 150°
- separate water ways
- flexible connection hoses
- connection to GROHE Red boiler
- bojler GROHE Red, veľkosť M
- reservoir for boiling and hot water
- 3 litra vriacej vody s teplotou 100 °C
- celková kapacita 4 litrov
- požadovaný vstupný tlak: 1 – 7 barov
- s flexibilnou spojovacou hadicou a výpustom vriacej vody
- CE approved
- napájací zdroj 230 V 50 Hz
- max. power consumption 2100 W
- standby power consumption 15 W
- trieda energetickej účinnosti A
- základná súprava filtra GROHE Blue, veľkosť S
- na ochranu bojlera pred vodným kameňom
- kapacita 600 l pri 20° dKH
- jednotka prietokomera

30 341 A01 GROHE RED DUO VÝPUSŤ A BOJLER VELIKOSTI M



NÁHRADNÉ DIELY , marca 2018 – now

- 1: Upevň.kružok (Č. obj. 07419000)
- 4: Kartúša (Č. obj. 46580000)
- 6: ovládací jednotka (Č. obj. 46997A00)
- 7: Bojler, vel. M (Č. obj. 40842001)
- 8: Filter s filtračnou hlavou (Č. obj. 40438001)
- 8.1: Filtračná hlavica (Č. obj. 64508001)
- 8.2: GROHE Blue filter S (Č. obj. 40404001)
- 9: GROHE Red II zmiešavacie zariadenie EU (Č. obj. 40841001)*
- 10: GROHE Blue filter L (Č. obj. 40412001)*
- 11: GROHE Blue filter M (Č. obj. 40430001)*
- 12: GROHE Blue filter aktívny uhlík (Č. obj. 40547001)*
- 13: Filter (Č. obj. 40575001)*
- 14: GROHE Blue filter horčák (Č. obj. 40691001)*

* Voliteľné príslušenstvo