

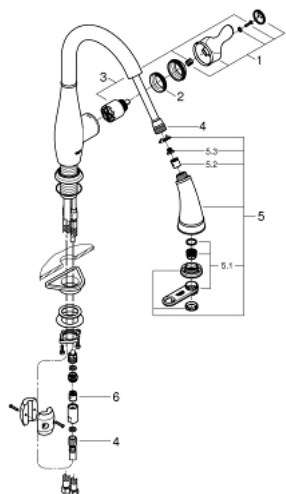
30 213 DC0 **PARKFIELD PÁKOVÁ DŘEZOVÁ BATERIE**



POPIS PRODUKTU

- Colour: supersteel
- single hole installation
- swivel tubular spout
- swivel area 360°
- adjustable flow rate limiter
- vyťahovacia dvojité sprška – možnosť prepínania medzi štandardným prietokom a rozprašovaním
- hadica Glideflex s guľovým kĺbom
- diverter: mousseur/SpeedClean shower jet
- integrated non-return valve
- automatic return to mousseur
- flexible connection hoses
- rapid installation system
- protected against backflow
- SpeedClean anti-limescale system
- povrchová úprava GROHE Long-Life
- GROHE SilkMove 35 mm ceramic cartridge
- GROHE SuperSteel Infinity Finish
- projection 211 mm
- jednopáková rukoväť
- bez kontaktu so zadnou doskou, otváranie páčkou v smere dopredu
- mechanizmus zaťahovania hadice s použitím závažia
- guľový kĺb s rozsahom pohybu 360° na hadici zaisťuje flexibilnú manipuláciu s hlavice spršky
- hadica s opletom z nehrdzavejúcej ocele
- prívody s opletom z nehrdzavejúcej ocele
- páka s aktiváciou smerom dopredu, nedochádza ku kontaktu so zadnou doskou

30 213 DC0 **PARKFIELD PÁKOVÁ DŘEZOVÁ BATERIE**



NÁHRADNÉ DIELY , novembra 2016 – now

- 1: Kompletná páka (Č. obj. 46889DC0)
- 2: Nastaviteľné ELB, DN 10 (Č. obj. 46460000)
- 3: Kartúša (Č. obj. 46374000)
- 4: <pre>Sprchová hadica</pre> (Č. obj. 46887000)
- 5: Sprška (Č. obj. 46970ND0)
- 5.1: Perlátor (Č. obj. 46711000)
- 5.2: Spätná klapka (Č. obj. 08565000)
- 5.3: Sitko (Č. obj. 0676800M)
- 6: Spätná klapka (Č. obj. 48224000)