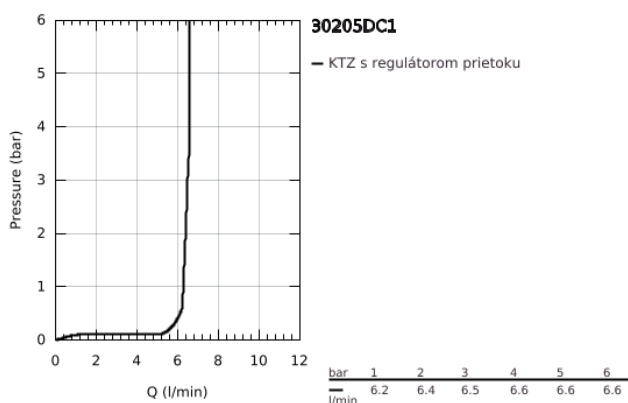


30 205 DC1 **LADYLUX TOUCH ELEKTRONICKÁ PÁKOVÁ DŘEZOVÁ BATERIE DN 15**

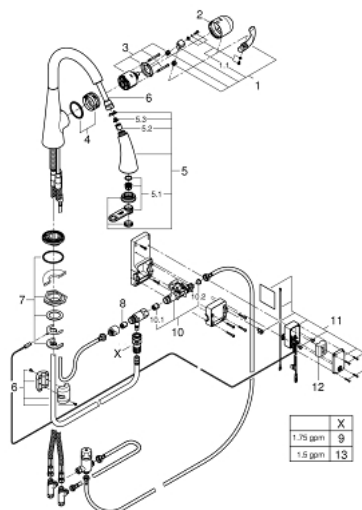


POPIS PRODUKTU

- Colour: supersteel
- Výtoková rúrka typu L
- dotykové vyhotovenie: aktivácia vody kontaktom s pokožkou
- battery supply 6 V lithium-battery, type CR-P2
- CE approved
- solenoid valve
- zmiešavací ventil s fixnou hodnotou
- automatic safety stop after 60 sec. (factory set)
- type of protection IP 44
- GROHE SilkMove 46 mm ceramic cartridge
- adjustable flow rate limiter
- swivel tubular spout
- swivel area 360°
- vyťahovacia dvojité sprška
- diverter: mousseur/SpeedClean shower jet
- automatic return to mousseur
- flexible connection hoses
- rapid installation system
- protected against backflow



30 205 DC1 LADYLUX TOUCH ELEKTRONICKÁ PÁKOVÁ DŘEZOVÁ BATERIE DN 15



NÁHRADNÉ DIELY , mája 2015 – now

- 1: Kompletná páka (Č. obj. 46654DC0)
- 1.1: Upevňovací set (Č. obj. 46310000)
- 2: Kryt (Č. obj. 46655DC0)
- 3: Kartúša (Č. obj. 46048000)
- 4: Posuvný krúžok (Č. obj. 46632V00)
- 5: Sprška (Č. obj. 46969ND0)
- 5.1: Perlátor (Č. obj. 46711000)
- 5.2: Spätná klapka (Č. obj. 08565000)
- 5.3: Sitko (Č. obj. 0676800M)
- 6: <pre>Sprchová hadica</pre> (Č. obj. 48293000)
- 7: Kontraskrutkový spoj (Č. obj. 46345000)
- 8: Spätná klapka (Č. obj. 08565000)
- 9: Rýchlospojka Grohclick (Č. obj. 48220000)
- 10: Magnetický ventil (Č. obj. 48213000)
- 10.1: Spätná klapka (Č. obj. 08565000)
- 10.2: Sitko (Č. obj. 42395000)
- 11: Riadiaci prístroj (Č. obj. 48214000)
- 12: Batéria (Č. obj. 42886000)
- 13: Rýchlospojka (Č. obj. 64999000)*

* Voliteľné príslušenstvo