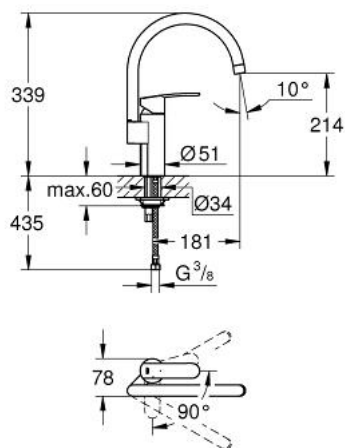


30 186 001 **WAVE COSMOPOLITAN PÁKOVÁ DŘEZOVÁ BATERIE**

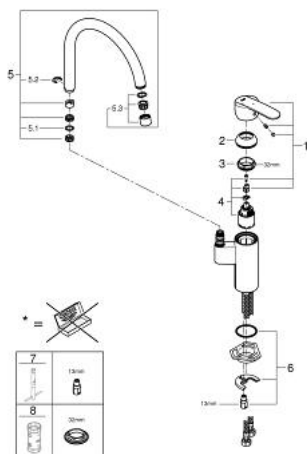


POPIS PRODUKTU

- Colour: chrom
- single hole installation
- high spout
- 35 mm keramická kartuša GROHE SilkMove s technológiou zastavenia Eco-Override-Stop a funkciou studenej aktivácie
- Povrchová úprava GROHE Long-Life
- adjustable flow rate limiter
- swivel tubular spout
- nastaviteľný rozsah otáčania 0°/150°/360°
- mousseur
- flexible connection hoses
- rapid installation system
- Qualitel approval



30 186 001 **WAVE COSMOPOLITAN PÁKOVÁ DŘEZOVÁ BATERIE**



NÁHRADNÉ DIELY , februára 2014 – now

- 1: Kompletná páka (Č. obj. 46911000)
- 2: Kryt (Č. obj. 46492000)
- 3: krúžok so závitom (Č. obj. 46815000)
- 4: Kartúša (Č. obj. 46824000)
- 5: Výtoková trubica (Č. obj. 13372000)
- 5.1: Krycí krúžok (Č. obj. 0128500M)
- 5.2: Zaisťovací krúžok (Č. obj. 4826600M)
- 5.3: Perlátor (Č. obj. 06574000)
- 6: Kontraskrutkový spoj (Č. obj. 46249000)
- 7: Montážny kľúč (Č. obj. 19017000)*
- 8: Kľúč (Č. obj. 19332000)*

* Voliteľné príslušenstvo