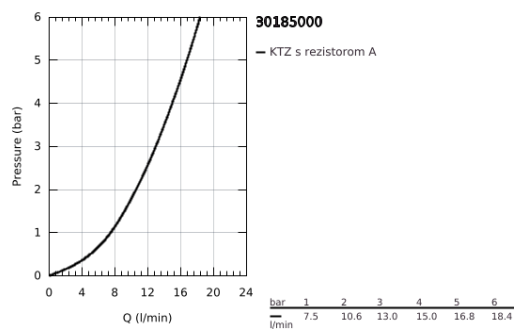
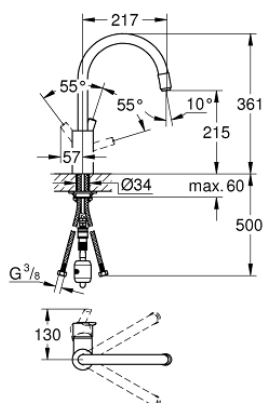


## 30 185 000 FEEL PÁKOVÁ DŘEZOVÁ BATERIE

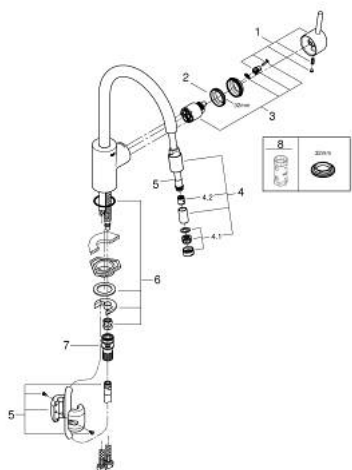


### POPIS PRODUKTU

- Colour: chrom
- high spout
- single hole installation
- GROHE SilkMove 35 mm ceramic cartridge with Eco-Override-Stop
- Povrchová úprava GROHE Long-Life
- adjustable flow rate limiter
- swivel tubular spout
- swivel area 360°
- pull-out mousseur
- flexible connection hoses
- covered lever fixing
- rychloupínací montážní systém GROHE FastFixation
- protected against backflow
- Qualitel approval



## 30 185 000 **FEEL PÁKOVÁ DŘEZOVÁ BATERIE**



### **NÁHRADNÉ DIELY** , augusta 2016 – now

- 1: Kompletná páka (Č. obj. 46630000)
- 2: Nastavitelné ELB, DN 10 (Č. obj. 46460000)
- 3: Kartúša (Č. obj. 46589000)
- 4: Výtok (Č. obj. 46757000)
- 4.1: Perlátor (Č. obj. 13929000)
- 4.2: Spätná klapka (Č. obj. 08565000)
- 5: <pre>Sprchová hadica</pre> (Č. obj. 48293000)
- 6: Kontraskrutkový spoj (Č. obj. 46346000)
- 7: Rýchlospojka (Č. obj. 46315000)
- 8: Kľúč (Č. obj. 19332000)