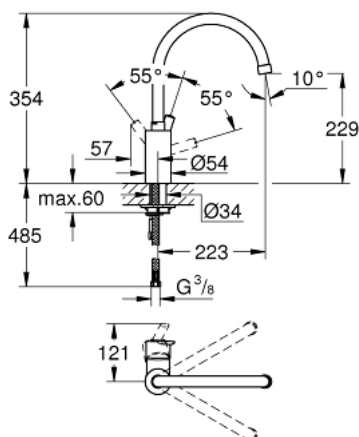


30 184 000 **FEEL PÁKOVÁ DŘEZOVÁ BATERIE**

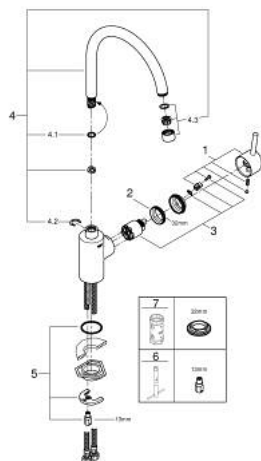


POPIS PRODUKTU

- Colour: chrom
- high spout
- single hole installation
- GROHE SilkMove 35 mm ceramic cartridge with Eco-Override-Stop
- Povrchová úprava GROHE Long-Life
- adjustable flow rate limiter
- swivel tubular spout
- selectable swivel area: 0° / 150° / 360°
- mousseur
- flexible connection hoses
- rychloupínací montážny systém GROHE FastFixation
- Qualitel approval



30 184 000 **FEEL PÁKOVÁ DŘEZOVÁ BATERIE**



NÁHRADNÉ DIELY , augusta 2016 – now

- 1: Kompletná páka (Č. obj. 46630000)
- 2: Nastavitelné ELB, DN 10 (Č. obj. 46460000)
- 3: Kartúša (Č. obj. 46589000)
- 4: Výtoková trubica (Č. obj. 13240000)
- 4.1: Krycí krúžok (Č. obj. 0128500M)
- 4.2: Zaisťovací krúžok (Č. obj. 0485300M)
- 4.3: Perlátor (Č. obj. 13993000)
- 5: Kontraskrutkový spoj (Č. obj. 46249000)
- 6: Montážny kľúč (Č. obj. 19017000)*
- 7: Kľúč (Č. obj. 19332000)*

* Voliteľné príslušenstvo