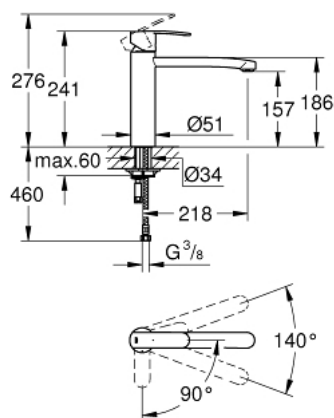


30 181 000 **WAVE COSMOPOLITAN PÁKOVÁ DŘEZOVÁ BATERIE**

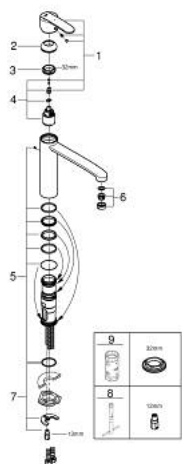


POPIS PRODUKTU

- Colour: chrom
- medium spout
- single hole installation
- 35 mm keramická kartuša GROHE SilkMove s technológiou zastavenia Eco-Override-Stop a funkciou studenej aktivácie
- GROHE Long-Life finish
- adjustable flow rate limiter
- swivel tubular spout
- swivel area 140°
- mousseur
- flexible connection hoses
- rýchloupínací montážny systém GROHE FastFixation
- Qualitel approval



30 181 000 **WAVE COSMOPOLITAN PÁKOVÁ DŘEZOVÁ BATERIE**



NÁHRADNÉ DIELY , januára 2013 – now

- 1: lever (Č. obj. 46850000)
- 2: Kryt (Č. obj. 46492000)
- 3: krúžok so závitom (Č. obj. 46815000)
- 4: Kartúša (Č. obj. 46824000)
- 5: Súprava tesnení (Č. obj. 46760000)
- 6: Perlátor (Č. obj. 13929000)
- 7: Kontraskrutkový spoj (Č. obj. 46671000)
- 8: Montážny kľúč (Č. obj. 19017000)*
- 9: Kľúč (Č. obj. 19332000)*
- * Voliteľné príslušenstvo