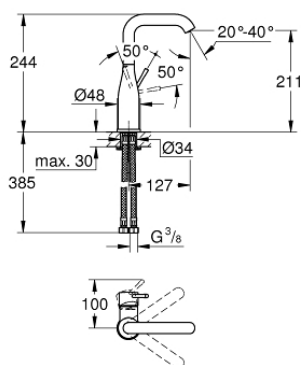
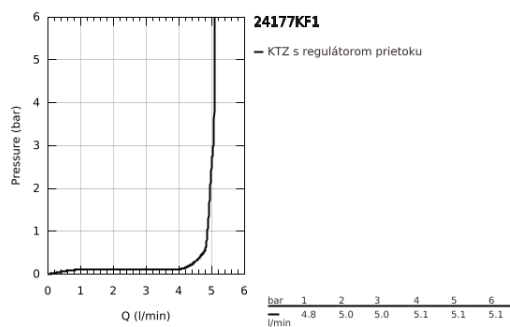


24 177 KF1 ESSENCE PÁKOVÁ UMYVADLOVÁ BATERIE DN15, VELIKOST L



POPIS PRODUKTU

- Colour: phantom black
- single hole installation
- metal lever
- GROHE SilkMove 28 mm ceramic cartridge
- with temperature limiter
- GROHE Water Saving technológia pre nízku spotrebu vody a perfektný prietok
- maximum flow rate (at 3 bar): 5 l/min
- nastaviteľný perlátor GROHE AquaGuide
- GROHE FastFixation Plus installation system
- otočná výtoková trubica s perlátorom a dorazom
- nastaviteľný rozsah otáčania 0°/150°/360°
- smooth body
- flexible connection hoses
- min. recommended pressure 1.0 bar
- professional exclusive



24 177 KF1 ESSENCE PÁKOVÁ UMYVADLOVÁ BATERIE DN15, VELIKOST L



NÁHRADNÉ DIELY , marca 2022 – now

- 1: Kompletná páka (Č. obj. 46919KF0)
- 2: Kartúša (Č. obj. 46580000)
- 3: krúžok so závitom (Č. obj. 48591000)
- 4: výtokové hrdlo (Č. obj. 13374KF0)
- 5: Rozeta (Č. obj. 48603KF0)
- 6: Kontraskrutkový spoj (Č. obj. 46645000)
- 7: Montážny kľúč (Č. obj. 19017000)*
- 8: odtoková súprava (Č. obj. 65807KF0)*

* Voliteľné príslušenstvo