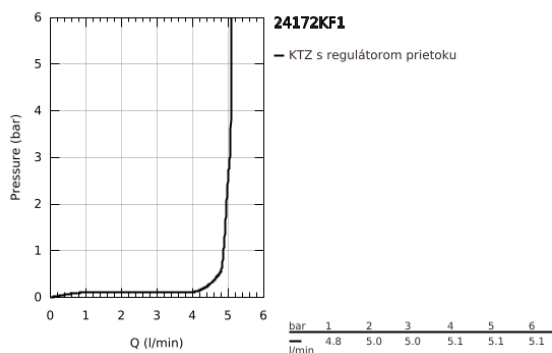
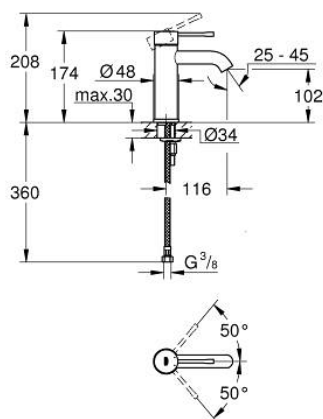


## 24 172 KF1 ESSENCE PÁKOVÁ UMÝVADLOVÁ BATÉRIA, DN 15 S-SIZE



### POPIS PRODUKTU

- Colour: phantom black
- single hole installation
- metal lever
- GROHE SilkMove 28 mm ceramic cartridge
- with temperature limiter
- GROHE Water Saving technológia pre nízku spotrebu vody a perfektný prietok
- maximum flow rate (at 3 bar): 5 l/min
- nastaviteľný perlátor GROHE AquaGuide
- GROHE FastFixation Plus installation system
- smooth body
- flexible connection hoses
- professional exclusive



24 172 KF1 **ESSENCE PÁKOVÁ UMÝVADLOVÁ BATÉRIA, DN 15**  
**S-SIZE**



**NÁHRADNÉ DIELY** , marca 2022 – now

1: Kompletná páka (Č. obj. 46917KF0)

2: Upevň.krúžok (Č. obj. 46715000)

3: Kartúša (Č. obj. 46580000)

4: Perlátor (Č. obj. 48270000)

5: Rozeta (Č. obj. 48603KF0)

6: Kontraskrutkový spoj (Č. obj. 46645000)

7: Montážny kľúč (Č. obj. 19017000)\*

8: odtoková súprava (Č. obj. 65807KF0)\*

\* Voliteľné príslušenstvo