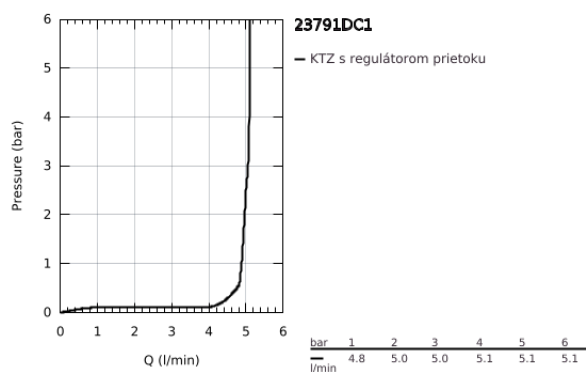
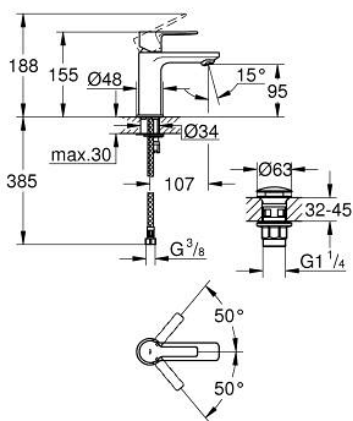


23 791 DC1 LINEARE PÁKOVÁ UMÝVADLOVÁ BATÉRIA, DN 15 XS-SIZE



POPIS PRODUKTU

- Colour: supersteel
- single hole installation
- metal lever
- GROHE SilkMove 28 mm ceramic cartridge
- with temperature limiter
- GROHE Long-Life finish
- GROHE Water Saving technológia pre nízku spotrebu vody a perfektný prietok
- maximum flow rate (at 3 bar): 5 l/min
- SpeedClean perlátor
- GROHE FastFixation Plus installation system
- hladké telo s odtokovou súpravou s ťahadlom DN 32
- flexible connection hoses



23 791 DC1 LINEARE PÁKOVÁ UMÝVADLOVÁ BATÉRIA, DN 15 XS-SIZE

NÁHRADNÉ DIELY , septembra 2016 – now

1: Kompletná páka (Č. obj. 46980DC0)

2: Kryt (Č. obj. 46581DC0)

3: Upevň.krúžok (Č. obj. 07419000)

4: Kartúša (Č. obj. 46580000)

5: Perlátor (Č. obj. 48159DC0)

6: Kontraskrutkový spoj (Č. obj. 46645000)

7: odtoková súprava (Č. obj. 65807DC0)

8: Montážny kľúč (Č. obj. 19017000)*

* Voliteľné príslušenstvo

