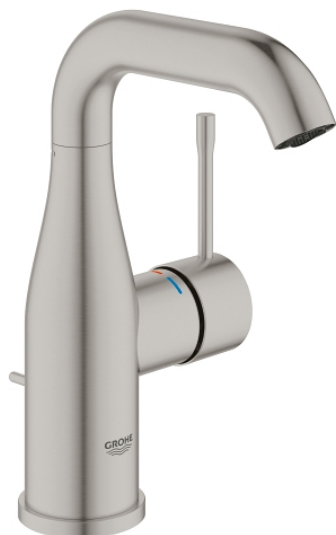
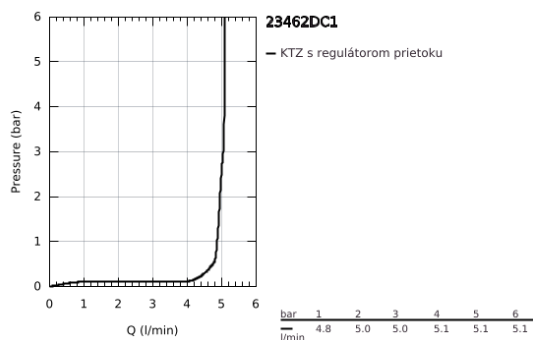
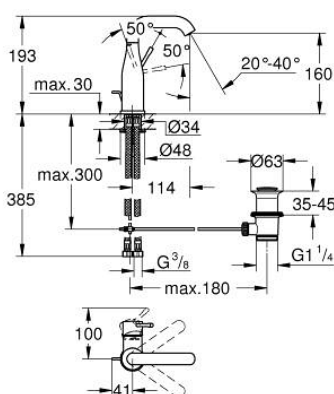


23 462 DC1 ESSENCE PÁKOVÁ UMÝVADLOVÁ BATÉRIA, DN 15 M-SIZE

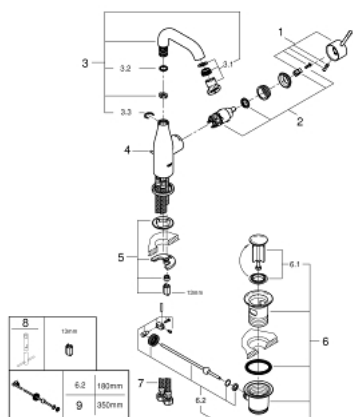


POPIS PRODUKTU

- Colour: supersteel
- single hole installation
- metal lever
- GROHE SilkMove 28 mm ceramic cartridge
- with temperature limiter
- povrchová úprava GROHE Long-Life
- GROHE Water Saving mousseur 5.7 l/min
- nastaviteľný perlátor GROHE AquaGuide
- GROHE FastFixation Plus installation system
- otočná výtoková trubica s perlátorom a dorazom
- pop-up waste set 1 1/4"
- flexible connection hoses
- min. recommended pressure 1.0 bar



23 462 DC1 ESSENCE PÁKOVÁ UMÝVADLOVÁ BATÉRIA, DN 15 M-SIZE



NÁHRADNÉ DIELY , augusta 2016 – now

- 1: Kompletná páka (Č. obj. 46919DC0)
- 2: Kartuša (Č. obj. 46580000)
- 3: Výtoková trubica (Č. obj. 13373DC0)
- 3.1: Perlátor (Č. obj. 48270000)
- 3.2: Krycí krúžok (Č. obj. 0128500M)
- 3.3: Zaisťovací krúžok (Č. obj. 4826600M)
- 4: Tiahlo (Č. obj. 46739EN0)
- 5: Kontraskrutkový spoj (Č. obj. 46645000)
- 6: odpadová garnitúra DN 32 (Č. obj. 28910DC0)
- 6.1: Zátka (Č. obj. 07182DC0)
- 6.2: Excentrická ovládacia páka (Č. obj. 07052000)
- 7: Tlaková hadica (Č. obj. 46255000)
- 8: Montážny kľúč (Č. obj. 19017000)*
- 9: Excentrická ovládacia páka (Č. obj. 07341000)*

* Voliteľné príslušenstvo