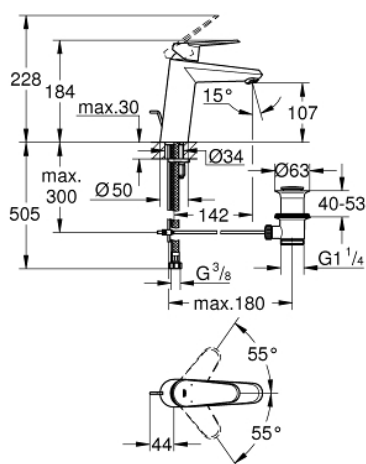
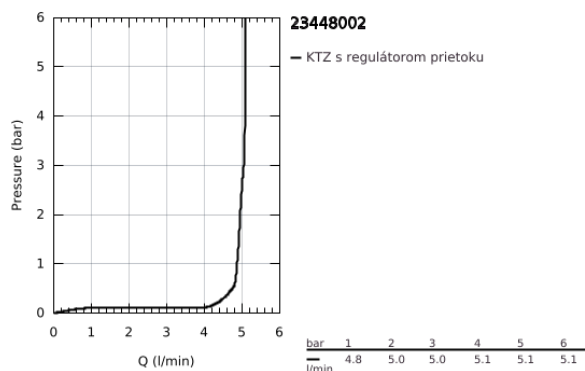


23 448 002 EURODISC COSMOPOLITAN PÁKOVÁ UMÝVADLOVÁ BATÉRIA, DN 15 M-SIZE

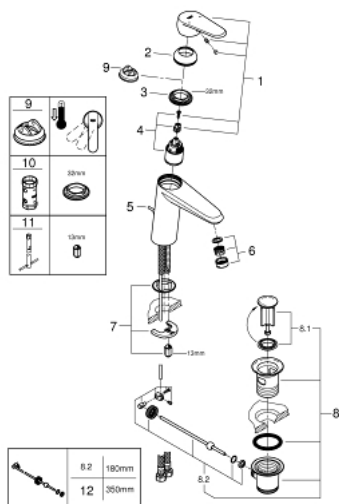


POPIS PRODUKTU

- Colour: chrom
- single hole installation
- metal lever
- GROHE SilkMove 35 mm ceramic cartridge
- adjustable flow rate limiter
- adjustable minimum flow rate approx. 2.5 l/min
- Povrchová úprava GROHE Long-Life
- GROHE Water Saving technológia pre nízku spotrebu vody a perfektný prietok
- maximum flow rate (at 3 bar): 5 l/min
- GROHE FastFixation Plus installation system
- pop-up waste set 1 1/4"
- flexible connection hoses
- min. recommended pressure 1.0 bar



23 448 002 EURODISC COSMOPOLITAN PÁKOVÁ UMÝVADLOVÁ BATÉRIA, DN 15 M-SIZE



NÁHRADNÉ DIELY , septembra 2013 – now

- 1: Kompletná páka (Č. obj. 46738000)
 - 2: Kryt (Č. obj. 46492000)
 - 3: Nastaviteľné ELB, DN 10 (Č. obj. 46460000)
 - 4: Kartuša (Č. obj. 46374000)
 - 5: Tiahlo (Č. obj. 46739000)
 - 6: Perlátor (Č. obj. 48159000)
 - 7: Kontraskrutkový spoj (Č. obj. 46645000)
 - 8: odpadová garnitúra DN 32 (Č. obj. 28910000)
 - 8.1: Zátka (Č. obj. 07182000)
 - 8.2: Excentrická ovládacia páka (Č. obj. 07052000)
 - 9: Obmedzovač teploty (Č. obj. 46375000)*
 - 10: Kľúč (Č. obj. 19332000)*
 - 11: Montážny kľúč (Č. obj. 19017000)*
 - 12: Excentrická ovládacia páka (Č. obj. 07341000)*
- * Voliteľné príslušenstvo