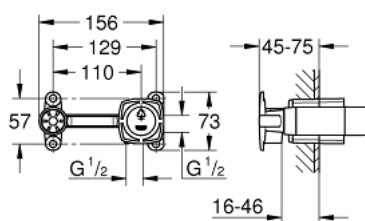


23 319 000 PÁKOVÉPODOMIETKOVÉ UNIVERZÁLNE MONTÁŽNE TELESO, DN 15



POPIS PRODUKTU

- for 2-hole basin mixers
- wall installation
- without finishing trim set
- GROHE SilkMove 35 mm ceramic cartridge
- adjustable flow rate limiter
- installation depth 45 to 75 mm
- installation device
- min. recommended pressure 1.0 bar



23 319 000 **PÁKOVÉPODOMIETKOVÉ UNIVERZÁLNE MONTÁŽNE TELESO, DN 15**

NÁHRADNÉ DIELY , júna 2012 – mája 2022

1: Kartuša (Č. obj. 46374000)

2: Kľúč (Č. obj. 19332000)*

* Voliteľné príslušenstvo

