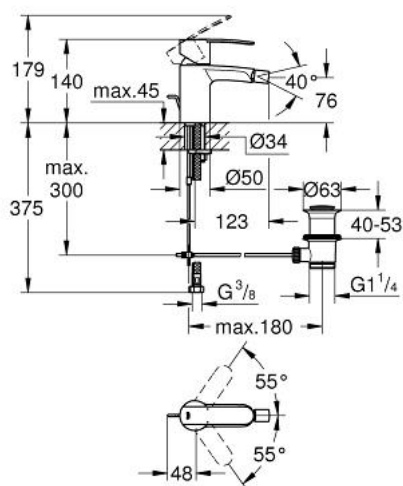


23 226 000 **WAVE COSMOPOLITAN PÁKOVÁ BIDE TOVÁ BATÉRIA, DN 15** **S-SIZE**

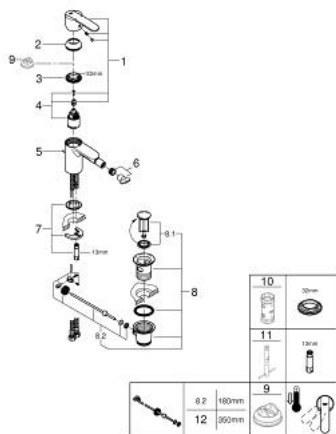


POPIS PRODUKTU

- Colour: chrom
- single hole installation
- metal lever
- GROHE SilkMove 35 mm ceramic cartridge
- adjustable flow rate limiter
- adjustable minimum flow rate approx. 2.5 l/min
- Povrchová úprava GROHE Long-Life
- GROHE Water Saving ball-joint mousseur 5.7 l/min
- pop-up waste set 1 1/4"
- flexible connection hoses
- GROHE FastFixation installation system with centering support
- optional temperature limiter ref. no. 46 375



23 226 000 **WAVE COSMOPOLITAN PÁKOVÁ BIDETOVÁ BATÉRIA, DN 15** **S-SIZE**



NÁHRADNÉ DIELY , februára 2011 – now

- 1: lever (Č. obj. 46798000)
- 2: Kryt (Č. obj. 46492000)
- 3: Nastaviteľné ELB, DN 10 (Č. obj. 46460000)
- 4: Kartúša (Č. obj. 46374000)
- 5: Tiahlo (Č. obj. 46739000)
- 6: Perlátor (Č. obj. 13998000)
- 7: Kontraskrutkový spoj (Č. obj. 46671000)
- 8: odpadová garnitúra DN 32 (Č. obj. 28910000)
- 8.1: Zátka (Č. obj. 07182000)
- 8.2: Excentrická ovládacia páka (Č. obj. 07052000)
- 9: Obmedzovač teploty (Č. obj. 46375000)*
- 10: Kľúč (Č. obj. 19332000)*
- 11: Montážny kľúč (Č. obj. 19017000)*
- 12: Excentrická ovládacia páka (Č. obj. 07341000)

* Voliteľné príslušenstvo