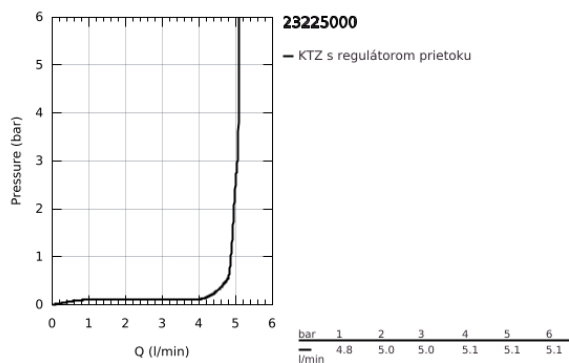
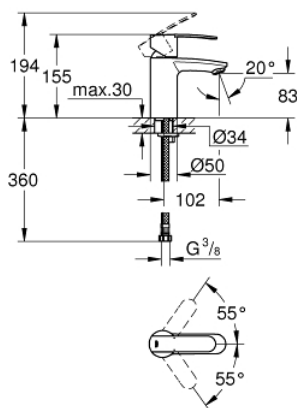


## 23 225 000 **WAVE COSMOPOLITAN PÁKOVÁ UMÝVADLOVÁ BATÉRIA, DN 15 S-SIZE**

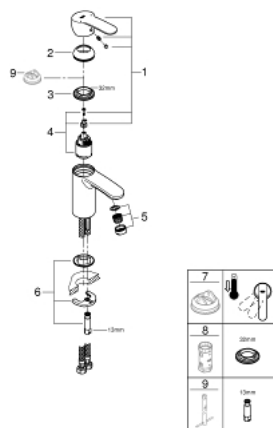


### POPIS PRODUKTU

- Colour: chrom
- single hole installation
- metal lever
- GROHE SilkMove 35 mm ceramic cartridge
- adjustable flow rate limiter
- adjustable minimum flow rate approx. 2.5 l/min
- Povrchová úprava GROHE Long-Life
- GROHE Water Saving SpeedClean mousseur 5.7 l/min
- smooth body
- flexible connection hoses
- GROHE FastFixation installation system with centering support
- optional temperature limiter ref. no. 46 375
- vrátane nástroje GROHE QuickTool



## 23 225 000 **WAVE COSMOPOLITAN PÁKOVÁ UMÝVADLOVÁ BATÉRIA, DN 15 S-SIZE**



### NÁHRADNÉ DIELY , februára 2011 – now

- 1: Kompletná páka (Č. obj. 46748000)
- 2: Kryt (Č. obj. 46492000)
- 3: Nastaviteľné ELB, DN 10 (Č. obj. 46460000)
- 4: Kartuša (Č. obj. 46374000)
- 5: Regulátor prúdu (Č. obj. 13955000)
- 5: Perlátor (Č. obj. 48159000)
- 6: Kontraskrutkový spoj (Č. obj. 46671000)
- 7: Obmedzovač teploty (Č. obj. 46375000)\*
- 8: Kľúč (Č. obj. 19332000)\*
- 9: Montážny kľúč (Č. obj. 19017000)\*

\* Voliteľné príslušenstvo