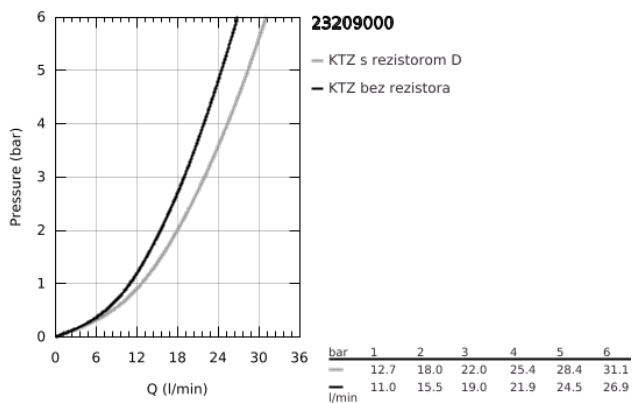
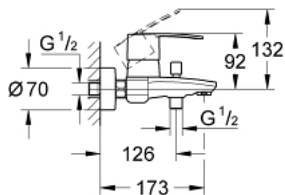


## 23 209 000 **WAVE COSMOPOLITAN PÁKOVÁ VAŇOVÁ BATÉRIA, DN 15**

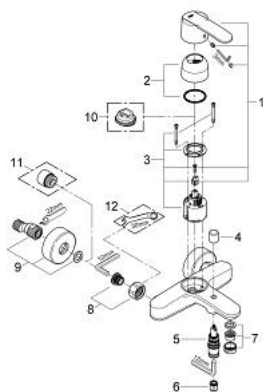


### POPIS PRODUKTU

- Colour: chrom
- metal lever
- wall mounted
- GROHE SilkMove 46 mm ceramic cartridge
- adjustable minimum flow rate approx. 2.5 l/min
- Povrchová úprava GROHE Long-Life
- automatic diverter: bath/shower
- výstup sprchy DN 15 s integrovaným spätným ventilom
- mousseur
- S-unions
- protected against backflow
- vrátane nástroja GROHE QuickSpanner



## 23 209 000 **WAVE COSMOPOLITAN PÁKOVÁ VAŇOVÁ BATÉRIA, DN 15**



### **NÁHRADNÉ DIELY** , februára 2011 – now

- 1: Kompletná páka (Č. obj. 46801000)
- 2: Kryt (Č. obj. 46427000)
- 3: Kartúša (Č. obj. 46048000)
- 4: Prepínanie (Č. obj. 48022000)
- 5: Prepínanie (Č. obj. 65655000)
- 6: Spätná klapka (Č. obj. 08565000)
- 7: Perlátor (Č. obj. 13952000)
- 8: Prípojný skrutkový spoj DN 15 (Č. obj. 45044000)
- 9: S-prípojka (Č. obj. 12662000)
- 10: Obmedzovač teploty (Č. obj. 46308000)\*
- 11: Predĺženie DN 20, 20 mm (Č. obj. 0713000M)\*
- 12: špeciálny kľúč (Č. obj. 19377000)\*

\* Voliteľné príslušenstvo