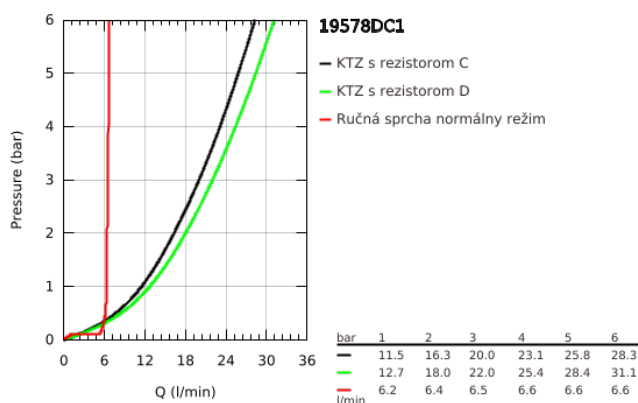


19 578 DC1 ESSENCE PÁKOVÁ VAŇOVÁ 4-OTVOROVÁ BATÉRIA

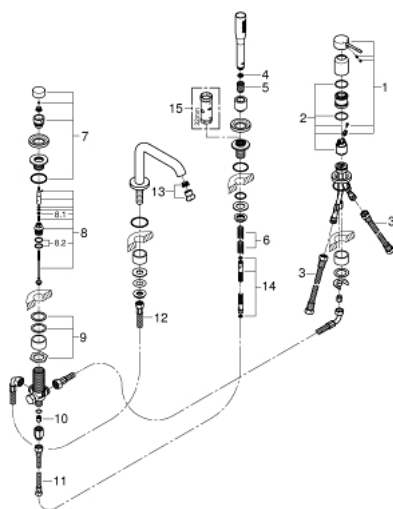


POPIS PRODUKTU

- Colour: supersteel
- GROHE SilkMove 35 mm ceramic cartridge
- with temperature limiter
- GROHE Long-Life finish
- predmontovaná nádoba na zachytávanie vody
- single lever mixer operating element
- metal lever
- bath inlet with mousseur
- diverter bath/shower
- metal stick hand shower
- metal shower hose 2000 mm (always chrome for any colour of the set)
- flexible connection hoses
- connection for shower hose
- protected against backflow
- na použitie s 29 037 000
- min. recommended pressure 1.0 bar



19 578 DC1 ESSENCE PÁKOVÁ VAŇOVÁ 4-OTVOROVÁ BATÉRIA

**NÁHRADNÉ DIELY** , januára 2016 – now

- 1: Kompletná páka (Č. obj. 46916DC0)
 - 2: Kartuša (Č. obj. 46374000)
 - 3: Prípojná hadička (Č. obj. 07227000)
 - 4: Sitko (Č. obj. 0700200M)
 - 5: Kónická matica (Č. obj. 08864DC0)
 - 6: Spätná pružina (Č. obj. 00869000)
 - 7: Prepínanie (Č. obj. 46721DC0)
 - 8: Prepínanie (Č. obj. 45443000)
 - 8.1: O-Kružok Ø6 x Ø2 (Č. obj. 0128300M)
 - 8.2: O-kružok (Č. obj. 0120500M)
 - 9: Hlavicový závit (Č. obj. 45444000)
 - 10: Spätná klapka (Č. obj. 08565000)
 - 11: Prípojná hadička (Č. obj. 07300000)
 - 12: Prípojná hadička (Č. obj. 48018000)
 - 13: Perlátor (Č. obj. 13926000)
 - 14: Kovová sprchová hadica (Č. obj. 28146000)
 - 15: Kľúč (Č. obj. 19332000)*
- * Voliteľné príslušenstvo