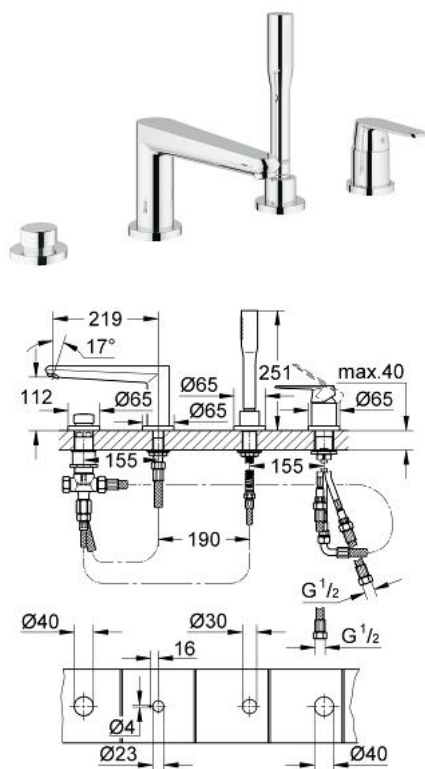


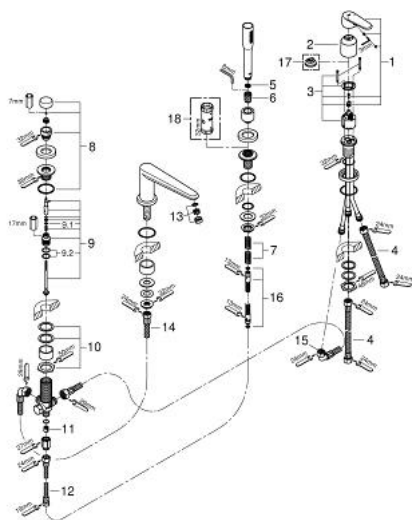
## 19 574 002 EURODISC COSMOPOLITAN PÁKOVÁ VAŇOVÁ 4-OTVOROVÁ BATÉRIA



### POPIS PRODUKTU

- Colour: chrom
- Povrchová úprava GROHE Long-Life
- consisting of:
  - GROHE SilkMove 46 mm ceramic cartridge
  - single lever mixer operating element
  - predmontovaná nádoba na zachytávanie vody
  - bath inlet with mousseur
  - diverter bath/shower
- Euphoria Cosmopolitan hand shower (27 400)
- metal shower hose 2000 mm
- flexible connection hoses
- connection for shower hose
- protected against backflow
- na použitie s 29 037 000

## 19 574 002 EURODISC COSMOPOLITAN PÁKOVÁ VAŇOVÁ 4-OTVOROVÁ BATÉRIA



### NÁHRADNÉ DIELY , marca 2015 – now

- 1: Kompletná páka (Č. obj. 46725000)
- 2: Kryt (Č. obj. 46727000)
- 3: Kartúša (Č. obj. 46048000)
- 4: Prípojná hadička (Č. obj. 07227000)
- 5: Sitko (Č. obj. 0700200M)
- 6: Kónická matica (Č. obj. 08864000)
- 7: Spätná pružina (Č. obj. 00869000)
- 8: Prepínanie (Č. obj. 46721000)
- 9: Prepínanie (Č. obj. 45443000)
- 9.1: O-Krúžok Ø6 x Ø2 (Č. obj. 0128300M)
- 9.2: O-krúžok (Č. obj. 0120500M)
- 10: Hlavicový závit (Č. obj. 45444000)
- 11: Spätná klapka (Č. obj. 08565000)
- 12: Prípojná hadička (Č. obj. 07300000)
- 13: Perlátor (Č. obj. 13922000)
- 14: Prípojná hadička (Č. obj. 48018000)
- 15: Prípojná hadička (Č. obj. 48017000)
- 16: Kovová sprchová hadica (Č. obj. 28146000)
- 17: Obmedzovač teploty (Č. obj. 46375000)\*
- 18: Kľúč (Č. obj. 19332000)\*

\* Voliteľné príslušenstvo