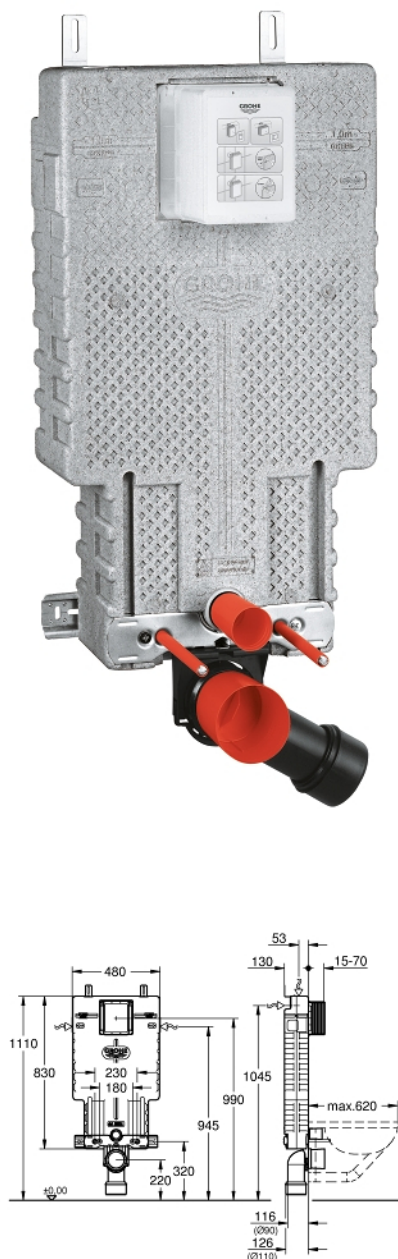


38 643 001 **UNISSET MODUL PRO WC S EPS KRYTEM**

POPIS PRODUKTU

- splachovacia nádrž GD 2, 6 - 9 l
- odhlučnený EPS-modul pre obmurovanie
- 830 x 480 x 130 mm
- kofajnicový adaptér na upevnenie modulu
- pre jednotlivú montáž alebo montáž na kofajnicu
- nástenná kofajnica s upevňovacím materiálom pre jednotlivú montáž
- 2 úchyty pre WC
- rozstup skrutiek 180/230 mm
- upevnenie keramiky
- odpadní koleno Ø 90 mm
- hĺbkovo nastaviteľné
- redukce Ø 90/110 mm
- prírodná a odpadová súprava
- splachovací nádrž GD 2, 6 - 9 l, obsahuje:
- nastavené z výroby na 6 l - 3 l
- pneumatický odtokový ventil ponúka 3 režimy prevádzky: 2-činné splachovanie, alebo štart/stop alebo neperušíteľné (iba štart)
- možnosť dopojenia prívodu vody zľava/sprava/zozadu alebo zhora
- skupina armatúr l
- izolované od kondenzujúcej vody
- prípojka vody DN 15 s integrovaným hriadeľom a skrutkovým spojom bez použitia náradia
- pro vertikální nebo horizontální použití
- na inštaláciu nie je potrebné náradie kontrolného hriadeľa vrátane ochrany počas fázy výstavby
- príprava pro instalaci sprchové toalety pomocí sady 40 899 000 (je nutné objednat zvlášť)
- revizní otvor 40 911 000 pro malá ovládací tlačítka je nutné objednat zvlášť

38 643 001 UNISSET MODUL PRO WC S EPS KRYTEM



NÁHRADNÉ DIELY , októbra 2017 – now

- 1: Závitový kolík (Č. obj. 4276400M)
- 2: Prívodná a odpadová súprava (Č. obj. 37311K00)
- 2.1: Upevnenie umývadla (Č. obj. 43511SH0)
- 2.2: Spájací diel (Č. obj. 37119000)
- 3: PP-odpadové koleno DN 90 (Č. obj. 42327000)
- 4: Redukčný kus (Č. obj. 42242000)
- 5: Príchytka pre odpadový oblúk (Č. obj. 42243000)
- 6: Revízny otvor (Č. obj. 66783000)
- 7: Napúšťací ventil DN15 (Č. obj. 37095000)
- 7.1: Kompletná páka (Č. obj. 43734000)
- 7.1.1: Tesnenie (Č. obj. 4377000M)
- 7.2: Ventilová hlavica (Č. obj. 43536000)
- 7.3: Membrána (Č. obj. 4375800M)
- 7.4: Skrutkovací kryt (Č. obj. 43735000)
- 7.5: Ventilový plavák, 5 ks (Č. obj. 4379100M)
- 7.6: Súprava tesnení (Č. obj. 43722000)*
- 8: Konzola (Č. obj. 42246000)
- 9: Prípojňá hadička (Č. obj. 42233000)
- 9.1: O-krúžok (Č. obj. 0319100M)
- 10: waste valve odtokový ventil (Č. obj. 42320000)
- 10.1: Predĺženie pre prepadovú rúru (Č. obj. 42313000)
- 10.2: pneumatická hadica 1 ks (Č. obj. 42319000)
- 10.3: Tesnenie (Č. obj. 42310000)
- 11: Sedlo ventilu pre GD2 (Č. obj. 42315000)
- 12: Nosná opierka (Č. obj. 37304000)*
- 13: Prestavbový set (Č. obj. 38796000)*
- 14: 4.5 l adaptér pre GD2 (Č. obj. 42333000)*
- 15: pripojovacia sada (Č. obj. 40899000)*

* Voliteľné príslušenstvo